

NETOPTIC[®]
THE FIBER SOLUTION COMPANY

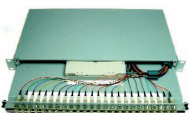
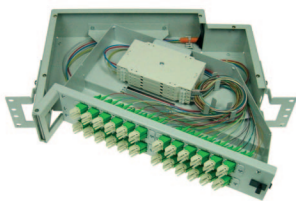
Parkstrasse 8
D-74579 Fichtenau

Telefon/Telephone
+49 (0) 79 62.90 60-0
Telefax/Fax
+49 (0) 79 62.90 60-90

netoptic@netoptic.de
www.netoptic.de



LWL - TECHNIK
FO TECHNOLOGY
2009



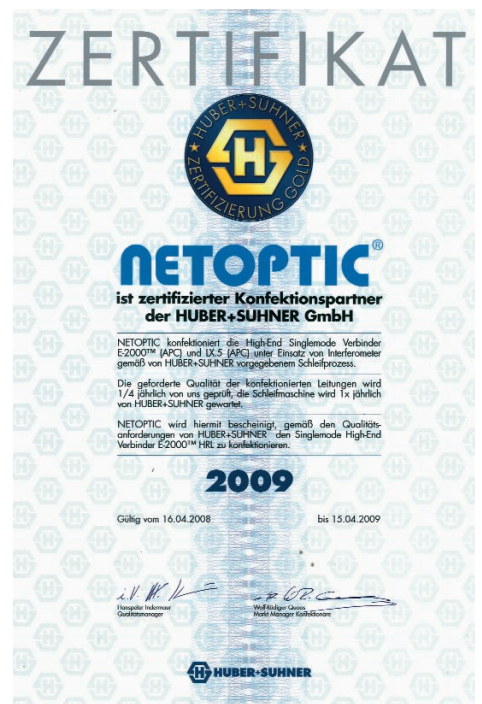
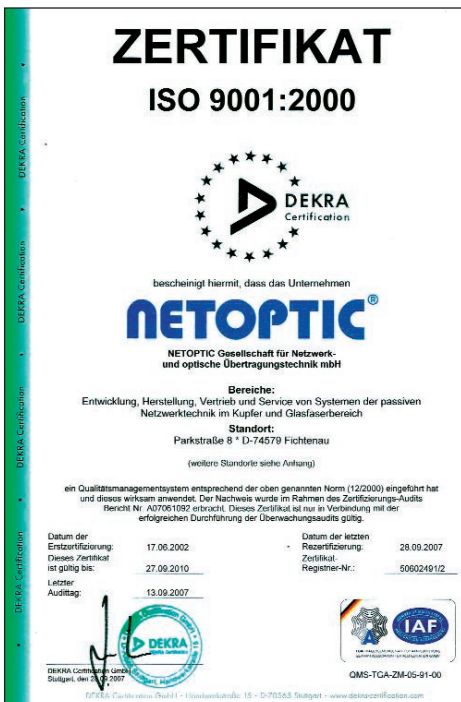
Inhaltsverzeichnis

Contents

| | Seite | | Page |
|---|-------|---|-------|
| LWL – TECHNIK | | FO TECHNOLOGY | |
| Verteiltechnik | | Distribution Technology | |
| 19" Spleiß- und Verteilgehäuse | 5-22 | 19" Splice or Distribution Panel | 5-22 |
| 19" Baugruppenträger | 23 | 19" Module Panel System | 23 |
| Verteilgehäuse | 24-31 | Distributor case | 24-31 |
| Kupplungen | 32 | Couplers | 32 |
| Zubehör | 33 | Accessories | 33 |
| Konfektionierte Kabel | | Assembled cables | |
| Steckverbinder | 34 | Connectors | 34 |
| Pigtails | 35 | Pigtails | 35 |
| Patchkabel | 36-37 | Patch cords | 36-37 |
| Vorkonfektionierte Kabel | 38-39 | FO-Trunksystem | 38-39 |
| Kabeltrommeln | 40 | Mobile cable drum | 40 |
| Vor- / Nachlauffaserbox | 41 | Conditioning fiber box | 41 |
| Anschluss technik | | Termination Technology | |
| Anschlussdosen | 42-48 | Wall outlets | 42-48 |
| MTP®/MPO Systemtechnik | 49-51 | MTP®/MPO System Technology | 49-51 |
| Muffentechnik Indoor + Outdoor | 52-53 | Splice enclosure Technology Indoor + Outdoor | 52-53 |
| Passive Komponenten Dämpfungsglieder | 54 | Passive Components Attenuator | 54 |

Qualität

Quality



Firmenprofil Company Profile

Wir sind ein Unternehmen, das sich mit der Entwicklung, Produktion, Vertrieb und Serviceleistungen für die passive Netzwerktechnik in den verschiedensten Anwendungsbereichen der Netzwerktechnik, Telekommunikation und Industrieanwendungen befasst.

We are a company dealing with development, production, sales and services for passive network technology in many different fields of application of network technology, telecommunications, and industrial applications.



Das Sortiment der Netoptics GmbH umfasst konfektionierte LAN + WAN Kommunikationskabel im Bereich Kupfer- und Glasfaserübertragungstechnik. Hierbei erfüllen unsere Produkte die extremen Anforderungen auf dem Gebiet der Sprach- und Datenübertragung.

NETOPTIC LWL Kunden profitieren sowohl von einem breiten Lagerangebot an Standard-Konfektionen als auch von der Möglichkeit, Konfektionierungen gemäß ihrer eigenen Wünsche und Anforderungen zu bestellen.

Spezialkabel, komplette Kabelsysteme bilden weitere Schwerpunkte unserer Aktivitäten. Die NETOPTIC GmbH verwendet 3-4% des Umsatzes für die Entwicklung von Produkten und Fertigungstechnologien sowie für die Erschließung neuer Anwendungsbereiche und Marktsegmente.

Mitarbeiter sind unser wertvollstes Kapital.

Das wichtigste Kapital unseres Unternehmens sind qualifizierte Mitarbeiter, die kundenorientiert, motiviert und kostenbewusst arbeiten.

Unser Ziel ist, die Stärken jedes einzelnen Mitarbeiters zu erkennen und ihn als Leistungsträger des Unternehmens zu fördern. Wir arbeiten ständig daran, das Wohlbefinden unserer Mitarbeiter zu verbessern und die Arbeitsumgebung optimal zu gestalten. Nur aus dem organisatorischen Zusammenarbeiten unterschiedlicher Kräfte können wir langfristig Erfolg erzielen.

Gegründet: 1990 von Herrn Joachim Pöschl

4 Standorte:

- Fichtenau (Stammhaus und Fertigung)
- Vodnany CZ (Fertigung)
- USA
- China

Mitarbeiter: insgesamt ca. 100 Mitarbeiter

Unser Serviceangebot umfasst:

- Entwicklung von kundenspezifischen Lösungen
- Produktion von Daten- und Kommunikationstechnik (Herstellerneutral)
- Serviceleistungen, durch eigenes Servicepersonal
- Publikationen (Schulungen, Messen, ...)

Marktbereiche

- Banken, Behörden, Verwaltungen
- Systemintegratoren, -installateure
- WAN, Telekommunikation, Weitverkehrstechnik
- Rechenzentren
- Distribution, Wiederverkäufer

The product range of NETOPTIC GmbH comprises assembled LAN + WAN communications cables in the field of copper and optical fiber transmission technology. Our products meet the extreme demands in the field of voice and data transmission.

NETOPTIC fiber optics customers benefit from a range of standard assemblies in stock as well as from the possibility to order assemblies according to their wishes and requirements.

Special cables and complete systems are further key area activities. NETOPTIC GmbH spends 3-4 % of its turnover on developing products and manufacturing technologies and on opening up new fields of application and market segments.

Our staff are our most valuable capital.

The most important capital of our company are qualified employees who work in a customer-oriented, motivated, and cost-conscious way.

Our aim is to find out the strong points of each individual employee and to support him to become a top performer of our company. We are continuously working at improving the well-being of our staff and creating an optimum work environment.

Only when different forces work together organisationally, we can be successful in the long run.

Founded: 1990 by Mr. Joachim Pöschl

4 locations:

- Fichtenau / Germany (company headquarters and manufacturing)
- Vodnany / Czech Republic (manufacturing)
- USA
- China

Employees: approx. 100 employees

Our range of services:

- Development of customized solutions
- Production of data and communication technology (manufacturer neutral)
- Services by own service staff
- Publications (training courses, trade shows, ...)

Market segments

- Banks, authorities, administrations
- System integrator, installers
- WAN, telecommunications, long-distance traffic technology
- Data centers
- Distributors

Chronik Chronicle

- | | | |
|---|-------------|---|
| Gründung der „Netcon Gesellschaft für Datenleitungskonfektion mbH“ als Hersteller von Kupfer-Kabelkonfektionierung. | 1990 | “Netcon Gesellschaft für Datenkonfektionen mbH” (Netcon Company for Data Line Assemblies) founded as manufacturer of copper cable assemblies. |
| Fertigung von Glasfaser-Kabelkonfektionierung. | 1994 | Manufacture of glass fiber assemblies. |
| Fertigung und Systemherstellung von LWL-Verteilern und Wandanschlussboxen. | 1995 | Manufacture and production of systems of FO distributors and wall-mounting connecting boxes. |
| Errichtung eines Lagers für LWL Innen- und Außenkabel. | 1996 | New warehouse for FO indoor and outdoor cables. |
| Gründung des Fertigungsstandortes in Tschechien. | 1997 | Production facility in the Czech Republic founded. |
| Durch den Schwerpunkt der optischen Faserverarbeitung wird der Name in NETOPTIC® geändert. | 1998 | Company name changed to NETOPTIC® since the main focus is on optical fiber processing. |
| Expansion des Unternehmens / Umzug in das neue Gebäude in Fichtenau. | 1999 | Expansion of the company / move to a new building in Fichtenau. |
| Entwicklung von Glasfaser-Systemlösungen für unsere Kunden. | 2001 | Development of fiber optic system solutions for our customers. |
| Zertifizierung nach DIN ISO EN 9001:2000. | 2002 | Certification according to DIN ISO EN 9001:2000. |
| Entwicklung und Aufbau von strukturierten Rechenzentrumsverkabelungen | 2005 | Development and assembly of structured data center cable systems. |
| Membership der IEEE. | 2006 | IEEE Membership. |
| Die Netoptic GmbH verfügt als erstes europäisches Unternehmen der Branche über eine automatisierte LWL-Fertigungslinie und sichert somit absolut beherrschte Produktionsprozesse. | | As the first European company, Netoptic GmbH has an FO automated production line and thus ensures absolutely controlled production processes. |
| Erlangung des PVP Premium Verification Program der GHMT AG. | | PVP Premium Verification Program of GHMT AG obtained. |
| Neugründung der NETOPTIC CHINA | | Establishment of NETOPTIC CHINA |
| Neugründung der NETOPTIC USA | 2007 | Reestablishment of the NETOPTIC USA |
| Errichtung des Verwaltungsneubaues und Lager-Logistikzentrums. | 2008 | Establishment of the new administrative building and storage logistics center. |
| Aufbau einer Reinraumfertigung für erhöhte Glasfaserfertigungsprozesse. | | Clean room manufacturing for increased fiber optic manufacturing processes set up. |



Verteiltechnik / Distribution Technology

19" Spleiß- und Verteilgehäuse

19" Splice and Distribution Panel

Allgemein

- Spleiß- und Verteilgehäuse mit 1 oder 2 HE
- Kupplungen eingebaut
- Fertig montiertes Gehäuse
- Frontplatten für alle gängigen Stecksysteme aus pulverbeschichtetem 1,5 mm Stahlblech in RAL 7035
- Teleskopauszug ermöglicht einen guten Zugang bei Wartungsarbeiten und Messungen
- Sichere Faser- bzw. Bündeladerführung durch selbstklebende Halter
- Einhaltung der zulässigen Biegeradien
- einfaches Öffnen der Teleskopauszüge mittels Schnellverschlüsse

Spleißgehäuse

- Faserpigtails in Spleißkassette spleißfertig eingelegt und auf Kupplungen aufgesteckt
- Faserpigtails im Sekundär- und Primärcoating nach der geforderten Belegung eingefärbt
- Pigtail-Farbcode gemäß VDE oder nach Kundenwunsch
- Faserqualitäten wahlweise:
 - Singlemode: OS1
 - Multimode: OM1, OM2 und OM3
- Spleißkassetten verdrehsicher eingebaut
- Die Zugentlastung erfolgt mittels PG-Verschraubung

Verteilgehäuse

- Die Zugentlastung erfolgt über den VKT-Aufteilkopf
- Befestigung des VKT's verdrehsicher mittels V-Nut am Gehäuse

General

- Splice and Distribution Panel with 1 or 2 HU
- Adapters installed
- Completely installed Panel
- Front plate for all usual connector systems
- Material: powder coated 1,5 mm steel plate; color: light grey RAL 7035
- Telescope pull-out allows easy access for maintenance work and measurements
- Secure fiber respectively loose-tube guidance by self adhesive holders
- Compliance with the permissible bending radius
- Simple opening of the telescope pull-out by means of quick-locking mechanisms

Splice-Panel

- Pigtails inserted into splice cassettes and adapter attached
- Pigtails in secondary and primary coating demanded allocation colored acc. to demanded
- Pigtail color code acc. VDE or acc. to customer's request
- Fiber quality alternative:
 - Single mode: OS1
 - Multi mode: OM1, OM2 and OM3
- Splice cassettes anti-swiveling inserted
- Strain relief by means of PG cable glands

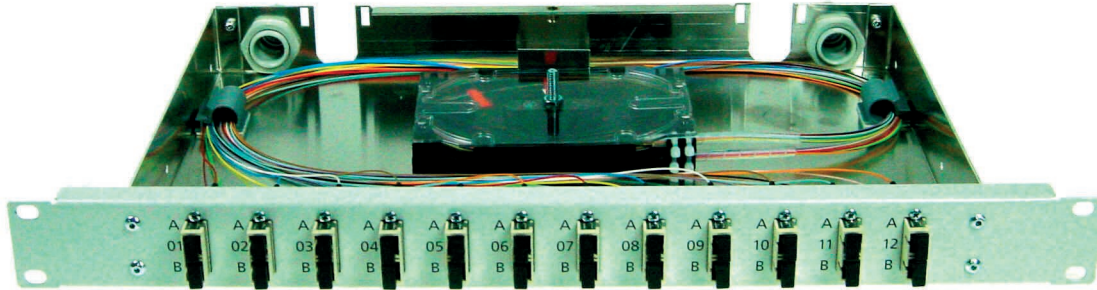
Distribution-Panel

- Strain relief via trunk-cable divider
- Anti-twist mounting of the trunk-cable divider by means of V-slot at the housing

19" Spleiß- oder Verteilgehäuse / Splice or Distribution Panel

1 HE / 1 HU

Typ: Festeinbau / Type: Fixed Installation



Beschreibung

1 HE Verteil- oder Spleißgehäuse zum Festeinbau für bis zu 48 Fasern, spleißfertig bestückt.

Technische Spezifikation

Frontplatte:

- Stahlblech, 1,5 mm pulverbeschichtet; Farbe: lichtgrau, RAL 7035 (alternativ: Aluminium, 1,5 mm)
- Beschriftung:
 - Siebdruck (schwarz) mit A/B Kennung und Ziffern für SC-Duplex, ST und FC
 - Siebdruck (schwarz) mit Ziffern für E-2000™, SC-Simplex, MT-RJ und LC-Duplex

Grundgehäuse:

- Aluminium, 1,5 mm
- Mit Aufnahmebolzen für Kassetten sowie Verdrehsicherung durch Perforation
- Kabeleingänge gerade angeordnet mit
 - 2 Ausstattungen für PG16 Verschraubungen, je eine links und rechts, und
 - 2 U-Profil Ausstattungen, je eine links und rechts zur Aufnahme von vorkonfektionierten EVZ

Ausstattung Spleißgehäuse:

- Mit bis zu 48 Faserpigtails
- Max. 4 Spleißkassetten (verdrehsicher)
- 1 Kassettendeckel
- Einbaukupplungen
- Selbstklebende Halter für eine ordnungsgemäße Faserführung
- 1 PG16-Verschraubung (links oder rechts)

Ausstattung Verteilgehäuse:

- Einbaukupplungen
- 1 Blech zur sicheren Befestigung des Endverzweigers (links oder rechts)

Maße und Gewicht:

- B = 19", H = 1 HE und T = 240 mm (Maße ohne PG-Verschraubung und ohne Kupplungen)
- ca. 1,4 kg

Zubehör: siehe Seite 33

- Blindstopfen für die Frontplatten und Kupplungen
- Befestigungskleinteile (Käfigmuttern und Schrauben)
- Crimp- oder Schrumpfspleißschutz

Description

1 HU Splice or Distribution Panel for fixed installation, for up to 48 fibers. Completely installed for splicing.

Technical specifications

Front plate:

- Steel plate, 1,5 mm powder coated; color: light grey, RAL 7035 (alternative: aluminum, 1,5 mm)
- Labeling:
 - Black screen printed with A/B-identification and numbers for SC-Duplex, ST and FC
 - Black screen printed with numbers for E-2000™, SC-Simplex, MT-RJ and LC-Duplex

Panel:

- Aluminum, 1,5 mm
- With location bolt for cassettes as well as anti-twist protection by perforation
- Cable entrance, straight, with
 - 2 blankings for PG16 cable glands, one each on the left and right side, and
 - 2 U-profile blanking, one on the left and the right side for the admission of assembled cable divider

Equipment splice panel:

- With up to 48 pigtails
- Max. 4 splice cassettes (anti-swiveling)
- 1 cassette cover
- fitted adapters
- Self-adhesive holders for a orderly fiber guide
- 1 PG16-cable gland (left or right)

Equipment distribution panel:

- fitted adapters
- 1 plate for the safe attachment of the cable divider (left or right)

Dimensions and weight:

- W = 19", H = 1 HU and D = 240 mm (Dimensions without PG cable glands and without adapters)
- approx. 1,4 kg

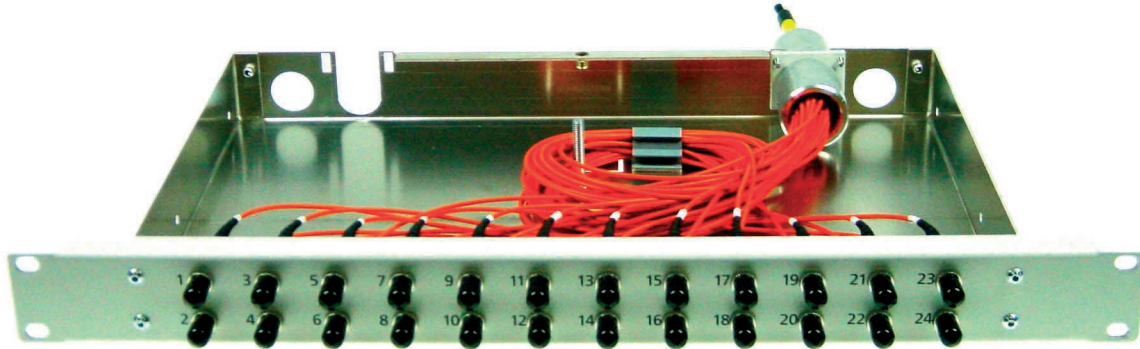
Accessories: see page 33

- Dummy plugs for the front plate
- Mounting parts (nuts and bolts)
- Crimp- or heat-shrink splice protection

19" Spleiß- oder Verteilgehäuse / Splice or Distribution Panel

1 HE / 1 HU

Typ: Festeinbau / Type: Fixed Installation



Artikelnummer: / Item number:

Spleißgehäuse / Splice Panel

| Fasertyp / Fiber type | Stecksystem / Connector system | 12 Fasern / Fibers | 24 Fasern / Fibers | 48 Fasern / Fibers |
|------------------------------|-----------------------------------|--------------------|--------------------|--------------------|
| Singlemode | SC Duplex | G01005S3S140106 | G01005S3S140212 | G01005S3S140424 |
| | SC Simplex | G01003S7S140112 | G01003S7S140224 | --- |
| | ST | G01001T2T140112 | G01001T2T140224 | --- |
| | E-2000™ | G01003E2E140112 | G01003E2E140224 | --- |
| | FC | G01001F2F140112 | G01001F2F140224 | --- |
| | LC Duplex | G01003L3L140106 | G01003L3L140212 | G01003L3L140424 |
| | DIN | G01001D2D140112 | G01001D2D140224 | --- |
| | MT-RJ | G01003MTMT40106 | G01003MTMT40212 | G01003MTMT40424 |
| Singlemode APC | SC Duplex | G01005S6S340106 | G01005S6S340212 | G01005S6S340424 |
| | SC Simplex | G01003S8S340112 | G01003S8S340224 | --- |
| | E-2000™ | G01003E6E340112 | G01003E3E340224 | --- |
| | FC | G01001F8F340112 | G01001F2F340224 | --- |
| | LC Duplex | G01003L4L340106 | G01003L4L340212 | G01003L4L340424 |
| | DIN | G01001D2D340112 | G01001D2D340212 | --- |
| Multimode 50/125µm OM2 | SC Duplex | G01005S5S100106 | G01005S5S100212 | G01005S5S100424 |
| | SC Simplex | G01003S6S100112 | G01003S6S100224 | --- |
| | ST | G01001T1T100112 | G01001T1T100224 | --- |
| | E-2000™ | G01003E1E100112 | G01003E1E100224 | --- |
| | FC | G01001F3F100112 | G01001F3F100224 | --- |
| | LC Duplex | G01003L2L100106 | G01003L2L100212 | G01003L2L100424 |
| | DIN | G01001D1D100112 | G01001D1D100224 | --- |
| | MT-RJ | G01003MTMT00106 | G01003MTMT00212 | G01003MTMT00424 |

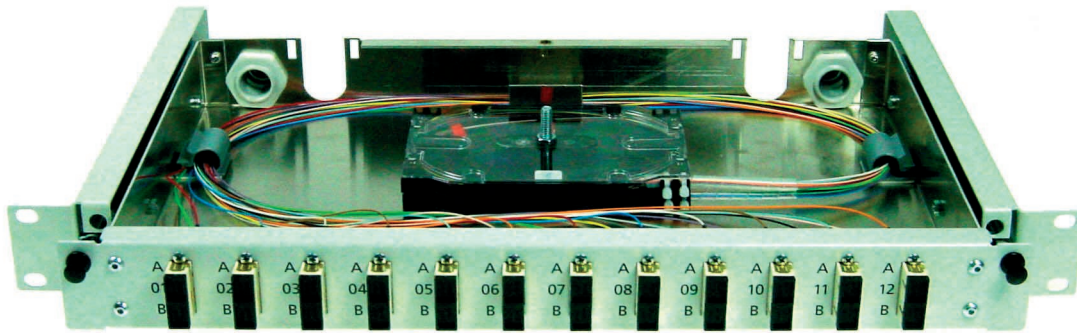
Verteilergeschäse / Distribution Panel

| Fasertyp / Fiber type | Stecksystem / Connector system | 12 Fasern / Fibers | 24 Fasern / Fibers | 48 Fasern / Fibers |
|------------------------------|-----------------------------------|--------------------|--------------------|--------------------|
| Singlemode | SC Duplex | G03005S3XXXXX06 | G03005S3XXXXX12 | G03005S3XXXXX24 |
| | SC Simplex | G03003S7XXXXX12 | G03003S7XXXXX24 | --- |
| | ST | G03001T2XXXXX12 | G03001T2XXXXX24 | --- |
| | E-2000™ | G03003E2XXXXX12 | G03003E2XXXXX24 | --- |
| | FC | G03001F2XXXXX12 | G03001F2XXXXX24 | --- |
| | LC Duplex | G03003L3XXXXX06 | G03003L3XXXXX12 | G03003L3XXXXX24 |
| | DIN | G03001D2XXXXX12 | G03001D2XXXXX24 | --- |
| | MT-RJ | G03003MTXXXXX06 | G03003MTXXXXX12 | G03003MTXXXXX24 |
| Singlemode APC | SC Duplex | G03005S6XXXXX06 | G03005S6XXXXX12 | G03005S6XXXXX24 |
| | SC Simplex | G03003S8XXXXX12 | G03003S8XXXXX24 | --- |
| | E-2000™ | G03003E3XXXXX12 | G03003E3XXXXX24 | --- |
| | FC | G03001F2XXXXX12 | G03001F2XXXXX24 | --- |
| | LC Duplex | G03003L4XXXXX06 | G03003L4XXXXX12 | G03003L4XXXXX24 |
| | DIN | G03001D2XXXXX12 | G03001D2XXXXX24 | --- |
| Multimode 50/125µm OM2 | SC Duplex | G03005S5XXXXX06 | G03005S5XXXXX12 | G03005S5XXXXX24 |
| | SC Simplex | G03003S6XXXXX12 | G03003S7XXXXX24 | --- |
| | ST | G03001T1XXXXX12 | G03001T2XXXXX24 | --- |
| | E-2000™ | G03003E1XXXXX12 | G03003E2XXXXX24 | --- |
| | FC | G03001F3XXXXX12 | G03001F2XXXXX24 | --- |
| | LC Duplex | G03003L2XXXXX06 | G03003L3XXXXX12 | G03003L3XXXXX24 |
| | DIN | G03001D1XXXXX12 | G03001D2XXXXX24 | --- |
| | MT-RJ | G03003MTXXXXX06 | G03003MTXXXXX12 | G03003MTXXXXX24 |

19" Spleiß- oder Verteilgehäuse / Splice or Distribution Panel

1 HE / 1 HU

Typ: Teleskopauszug / Type: Telescope Pullout



Beschreibung

1 HE Verteil- oder Spleißgehäuse mit Teleskopauszug für bis zu 48 Fasern, spleißfertig bestückt.

Technische Spezifikation

Frontplatte:

- Stahlblech, 1,5 mm pulverbeschichtet; Farbe: lichtgrau, RAL 7035 (alternativ: Aluminium, 1,5 mm)
- Beschriftung:
 - Siebdruck (schwarz) mit A/B Kennung und Ziffern für SC-Duplex, ST und FC
 - Siebdruck (schwarz) mit Ziffern für E-2000™, SC-Simplex, MT-RJ und LC-Duplex

Grundgehäuse:

- Aluminium, 1,5 mm
- Mit Aufnahmebolzen für Kassetten sowie Verdrehsicherung durch Perforation
- Kabeleingänge gerade angeordnet mit
 - 2 Ausstanzungen für PG16 Verschraubungen, je eine links und rechts, und
 - 2 U-Profil Öffnungen, je eine links und rechts zur Aufnahme von vorkonfektionierten EVZ
- Teleskopführung mit 60 mm Überauszug

Ausstattung Spleißgehäuse:

- Mit bis zu 48 Faserpigtails
- Max. 4 Spleißkassetten (verdrehsicher)
- 1 Kassettendeckel
- Einbaukupplungen
- Selbstklebende Halter für eine ordnungsgemäße Faserführung
- 1 PG16 Verschraubung (links oder rechts)

Ausstattung Verteilgehäuse:

- Einbaukupplungen
- 1 Blech zur sicheren Befestigung des Endverzweigers (links oder rechts)

Maße und Gewicht:

- B = 19", H = 1 HE und T = 255 mm (ohne Auszug, ohne PG-Verschraubung und ohne Kupplungen)
- ca. 2,3 kg

Zubehör: siehe Seite 33

- Blindstopfen für die Frontplatten und Kupplungen
- Befestigungskleinteile (Käfigmuttern und Schrauben)
- Crimp- oder Schrumpfspleißschutz

Description

1 HU Splice or Distribution Panel with a telescopic pull-out for up to 48 Fibers. Completely installed for splicing.

Technical specifications

Front plate:

- Steel plate, 1,5 mm powder coated; color: light grey, RAL 7035 (alternative: Aluminum, 1,5 mm)
- Labeling:
 - Black screen printed with A/B-identification and numbers for SC-Duplex, ST and FC
 - Black screen printed with numbers for E-2000™, SC-Simplex, MT-RJ and LC-Duplex

Panel:

- Aluminum, 1,5 mm
- With location bolt for cassettes as well as anti-twist protection by perforation
- Cable entrance, straight, with
 - 2 blankings for PG16 cable gland, one each on the left and right side, and
 - 2 U-profile blanking, one on the left and the right side for the admission of assembled cable divider
- Telescopic guide with an over-pullout of 60 mm

Equipment splice panel:

- With up to 48 pigtails
- Max. 4 splice cassettes (anti-swiveling)
- 1 cassette cover
- fitted adapters
- Self-adhesive holders for a orderly fiber guide
- 1 PG16 cable gland (left or right)

Equipment distribution panel:

- fitted adapters
- 1 plate for the safe attachment of the cable divider (left or right)

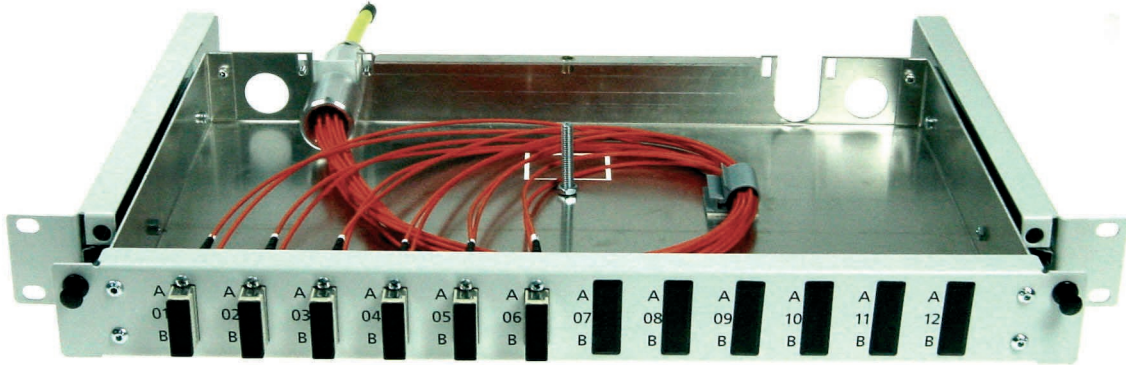
Dimensions and weight:

- W = 19", H = 1 HU and D = 255 mm (without pull-out, without PG-cable glands and without Adapters)
- approx. 2,3 kg

Accessories: see page 33

- Dummy plugs for the front plate
- Mounting parts (nuts and bolts)
- Crimp- or heat-shrink splice protection

19" Spleiß- oder Verteilgehäuse / Splice or Distribution Panel
1 HE / 1 HU
Typ: Teleskopauszug / Type: Telescope Pullout



Artikelnummer: / Item number:

Spleißgehäuse / Splice Panel

| Fasertyp / Fiber type | Stecksystem / Connector system | 12 Fasern/Fibers | 24 Fasern/Fibers | 48 Fasern / Fibers |
|---------------------------------------|-----------------------------------|------------------|------------------|--------------------|
| Singlemode | SC Duplex | G11005S3S140106 | G11005S3S140212 | G11005S3S140424 |
| | SC Simplex | G11003S7S140112 | G11003S7S140224 | --- |
| | ST | G11001T2T140112 | G11001T2T140224 | --- |
| | E-2000™ | G11003E2E140112 | G11003E2E140224 | --- |
| | FC | G11001F2F140112 | G11001F2F140224 | --- |
| | LC Duplex | G11003L3L140106 | G11003L3L140212 | G11003L3L140424 |
| | DIN | G11001D2D140112 | G11001D2D140224 | --- |
| | MT-RJ | G11003MTMT40106 | G11003MTMT40212 | G11003MTMT40424 |
| Singlemode APC | SC Duplex | G11005S6S340106 | G11005S6S340212 | G11005S6S340424 |
| | SC Simplex | G11003S8S340112 | G11003S8S340224 | --- |
| | E-2000™ | G11003E6E340112 | G11003E3E340224 | --- |
| | FC | G11001F8F340112 | G11001F2F340224 | --- |
| | LC Duplex | G11003L4L340106 | G11003L4L340212 | G11003L4L340424 |
| | DIN | G11001D2D340112 | G11001D2D340212 | --- |
| Multimode 50/125µm OM2 | SC Duplex | G11005S5S100106 | G11005S5S100212 | G11005S5S100424 |
| | SC Simplex | G11003S6S100112 | G11003S6S100224 | --- |
| | ST | G11001T1T100112 | G11001T1T100224 | --- |
| | E-2000™ | G11003E1E100112 | G11003E1E100224 | --- |
| | FC | G11001F3F100112 | G11001F3F100224 | --- |
| | LC Duplex | G11003L2L100106 | G11003L2L100212 | G11003L2L100424 |
| | DIN | G11001D1D100112 | G11001D1D100224 | --- |
| | MT-RJ | G11003MTMT00106 | G11003MTMT00212 | G11003MTMT00424 |

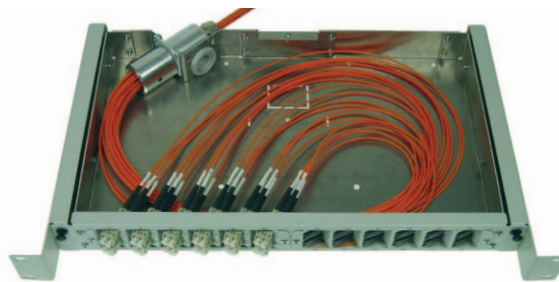
Verteilergeschäfte / Distribution Panel

| Fasertyp / Fiber type | Stecksystem / Connector system | 12 Fasern/Fibers | 24 Fasern/Fibers | 48 Fasern / Fibers |
|---------------------------------------|-----------------------------------|------------------|------------------|--------------------|
| Singlemode | SC Duplex | G13005S3XXXXX06 | G13005S3XXXXX12 | G13005S3XXXXX24 |
| | SC Simplex | G13003S7XXXXX12 | G13003S7XXXXX24 | --- |
| | ST | G13001T2XXXXX12 | G13001T2XXXXX24 | --- |
| | E-2000™ | G13003E2XXXXX12 | G13003E2XXXXX24 | --- |
| | FC | G13001F2XXXXX12 | G13001F2XXXXX24 | --- |
| | LC Duplex | G13003L3XXXXX06 | G13003L3XXXXX12 | G13003L3XXXXX24 |
| | DIN | G13001D2XXXXX12 | G13001D2XXXXX24 | --- |
| | MT-RJ | G13003MTXXXXX06 | G13003MTXXXXX12 | G13003MTXXXXX24 |
| Singlemode APC | SC Duplex | G13005S6XXXXX06 | G13005S6XXXXX12 | G13005S6XXXXX24 |
| | SC Simplex | G13003S8XXXXX12 | G13003S8XXXXX24 | --- |
| | E-2000™ | G13003E3XXXXX12 | G13003E3XXXXX24 | --- |
| | FC | G13001F2XXXXX12 | G13001F2XXXXX24 | --- |
| | LC Duplex | G13003L4XXXXX06 | G13003L4XXXXX12 | G13003L4XXXXX24 |
| | DIN | G13001D2XXXXX12 | G13001D2XXXXX24 | --- |
| Multimode 50/125µm OM2 | SC Duplex | G13005S5XXXXX06 | G13005S5XXXXX12 | G13005S5XXXXX24 |
| | SC Simplex | G13003S6XXXXX12 | G13003S7XXXXX24 | --- |
| | ST | G13001T1XXXXX12 | G13001T2XXXXX24 | --- |
| | E-2000™ | G13003E1XXXXX12 | G13003E2XXXXX24 | --- |
| | FC | G13001F3XXXXX12 | G13001F2XXXXX24 | --- |
| | LC Duplex | G13003L2XXXXX06 | G13003L3XXXXX12 | G13003L3XXXXX24 |
| | DIN | G13001D1XXXXX12 | G13001D2XXXXX24 | --- |
| | MT-RJ | G13003MTXXXXX06 | G13003MTXXXXX12 | G13003MTXXXXX24 |

19" Spleißgehäuse / Splice Panel

1 HE / 1 HU

Typ: / Type: Professional



Beschreibung

1 HE Spleißgehäuse mit Teleskopauszug für bis zu 48 Fasern, spleißfertig bestückt.

Technische Spezifikation

Frontplatte:

- Stahlblech, 1,5 mm pulverbeschichtet; Farbe: lichtgrau, RAL 7035
- 30 mm zurückversetzt
- 2 Kupplungsmodule, je 12-fach bestückt (bei 12-fach Bestückung: 2. Modul als Blindfront-Abdeckung)
- Kupplungen: je zur Hälfte 45° nach links und rechts angeordnet (bei SC-Dx: gerade Anordnung)
- Beschriftung: Ziffernbedruckung durch Siebdruck (schwarz) 1-12 und 13-24

Grundgehäuse:

- Aluminium, 1,5 mm
- Seitenwinkel: Stahlblech, 2 mm pulverbeschichtet; Farbe: lichtgrau RAL 7035
- Kabeleingang: PG-Verschraubung schräg für je 1x V-Tec PG 16 (oder nach Kundenwunsch)
- Teleskopführung

Ausstattung:

- Mit bis zu 48 Faserpigtails
- Max. 4 Spleißkassetten (verdrehesicher)
- 1 Kassettendeckel
- Einbaukupplungen
- Selbstklebende Halter gewährleisten eine ordnungsgemäße Faserführung
- 1 PG16 Verschraubung (links oder rechts)

Maße und Gewicht:

- B = 19", H = 1 HE und T = 295 mm (alternativ mit ETSI-Abmessungen)
- ca. 2,4 kg

Zubehör: siehe Seite 33

- Blindstopfen für die Frontplattenmodule
- Befestigungskleinteile (Käfigmuttern und Schrauben)
- Crimp- oder Schrumpfspleißschutz

Artikelnummer: / Item number:

| Fasertyp/Fiber type | Stecksystem / Connector system | 12 Fasern/Fibers | 24 Fasern/Fibers | 48 Fasern/Fibers |
|------------------------|--------------------------------|------------------|------------------|------------------|
| Singlemode | SC Simplex | G3B61PS7S140112 | G3B61PS7S140224 | --- |
| | ST | G3B61RT2T140112 | G3B61RT2T140224 | --- |
| | E-2000™ | G3B61PE2E140112 | G3B61PE2E140224 | --- |
| | FC | G3B61RF2F140112 | G3B61RF2F140224 | --- |
| | LC Duplex | G3B61NL3L140106 | G3B61NL3L140212 | G3B61NL3L140424 |
| | DIN | G3B61RD2D140112 | G3B61RD2D140224 | --- |
| | MT-RJ | G3B61UMTMT40106 | G3B61UMTMT40212 | --- |
| Singlemode APC | SC Simplex | G3B61PS8S340112 | G3B61PS8S340224 | --- |
| | E-2000™ | G3B61PE3E340112 | G3B61PE3E340224 | --- |
| | FC | G3B61RF2F340112 | G3B61RF2F340224 | --- |
| | LC Duplex | G3B61NL4L340106 | G3B61NL4L340212 | G3B61NL4L340424 |
| | DIN | G3B61RD2D340112 | G3B61RD2D340224 | --- |
| | MT-RJ | G3B61UMTMT00106 | G3B61UMTMT00212 | --- |
| Multimode 50/125µm OM2 | SC Simplex | G3B61PS6S100112 | G3B61PS6S100224 | --- |
| | ST | G3B61RT1T100112 | G3B61RT1T100224 | --- |
| | E-2000™ | G3B61PE1E100112 | G3B61PE1E100224 | --- |
| | FC | G3B61RF1F100112 | G3B61RF1F100224 | --- |
| | LC Duplex | G3B61NL1L100106 | G3B61NL1L100212 | G3B61NL1L100424 |
| | DIN | G3B61RD1D100112 | G3B61RD1D100224 | --- |
| | MT-RJ | G3B61UMTMT00106 | G3B61UMTMT00212 | --- |

Description

1 HU Splice Panel with telescopic pull-out for up to 48 fibers. Completely installed for splicing.

Technical specifications

Front plate:

- Steel plate, 1,5 mm powder coated; color: light grey, RAL 7035
- Splice panel can be shifted 30 mm to the rear
- 2 connectors modules, each with 12 connectors
- 12 connectors per panel: the module with the ports 13-24 is covered with dummy plugs if not required
- Coupler outputs: 45° to the left and the right side (by SC-Dx: straight)
- Labeling: Black screen printed numbers 1-12 and 13-24

Panel:

- Aluminum, 1,5 mm
- Side angle: Steel plate, 2 mm powder coated; color: light grey, RAL 7035
- Cable entrance: PG cable gland angled per 1x V-Tec PG16 (or according to customer's requirement)
- Telescopic pull-out

Equipment:

- With up to 48 pigtails
- Max. 4 splice cassettes (anti-swiveling)
- 1 cassette cover
- fitted adapters
- Self-adhesive holders for a orderly fiber guide
- 1 PG16 cable gland (left or right)

Dimensions and weight:

- W = 19", H = 1 HU and D = 295 mm (alternative with ETSI-Dimensions)
- approx. 2,4 kg

Accessories: see page 33

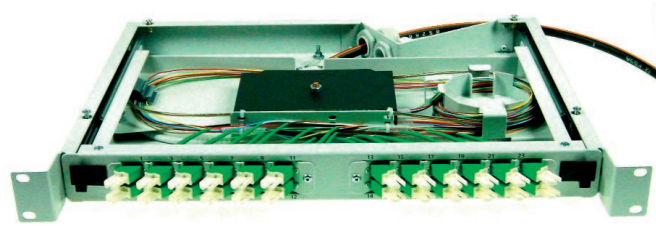
- Dummy plugs for the front plate
- Mounting parts (nuts and bolts)
- Crimp- or heat-shrink splice protection

Weitere Stecksysteme und Bestückungen auf Anfrage. / Other connector systems and equipment available on request.

19" Spleißgehäuse / Splice Panel

1 HE / 1 HU

Typ: / Type: Professional Plus



Beschreibung

1 HE Spleißgehäuse mit Teleskopauszug und Wickelmechanismus für bis zu 48 Fasern, spleißfertig bestückt.

Technische Spezifikation

Frontplatte:

- Stahlblech, 1,5 mm pulverbeschichtet; Farbe: lichtgrau, RAL 7035
- 30 mm zurückversetzt
- Mit Aufnahmebolzen für Kassetten sowie Verdrehssicherung
- 2 Kupplungsmodule, je 12-fach bestückt (bei 12-fach Bestückung: 2. Modul als Blindfront-Abdeckung)
- Kupplungen: 45° hälftig nach links bzw. rechts angeordnet (bei SC-Dx: gerade Anordnung)
- Beschriftung: Ziffernbedruckung durch Siebdruck (schwarz) 1-12 und 13-24

Grundgehäuse:

- Stahlblech, 2 mm pulverbeschichtet; Farbe: lichtgrau RAL 7035
- Wickelmechanismus für eine sichere Faserführung. Zusätzlich werden die ankommenden Fasern im Bündel geführt.
- Kabeleingang schräg nach innen versetzt für 2 PG16 Verschraubungen
- Teleskopführung mit Überauszug von 60 mm.

Ausstattung:

- Mit bis zu 48 Faserpigtails
- Max. 2 Spleißkassetten (verdrehssicher)
- 1 Kassettendeckel
- Einbaukupplungen
- Selbstklebende Halter gewährleisten eine ordnungsgemäße Faserführung
- 2 PG16 Verschraubung

Maße und Gewicht:

- B = 19", H = 1 HE und T = 330 mm (Maße ohne Auszug, mit PG-Verschraubungen)
- Ca. 4,3 kg

Zubehör: siehe Seite 33

- Blindstopfen für die Frontplattenmodule
- Befestigungskleinteile (Käfigmuttern und Schrauben)
- Crimp- oder Schrumpfspleißschutz

Artikelnummer: / Item number:

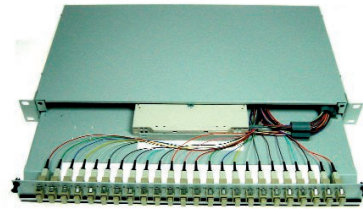
| Fasertyp/Fiber type | Stecksystem / Connector system | 12 Fasern/Fibers | 24 Fasern/Fibers | 48 Fasern/Fibers |
|------------------------|--------------------------------|------------------|------------------|------------------|
| Singlemode | SC Simplex | G4B01PS7S140112 | G4B01PS7S140224 | --- |
| | ST | G4B01RT2T140112 | G4B01RT2T140224 | --- |
| | E-2000™ | G4B01PE2E140112 | G4B01PE2E140224 | --- |
| | FC | G4B01RF2F140112 | G4B01RF2F140224 | --- |
| | LC Duplex | G4B01NL3L140106 | G4B01NL3L140212 | G4B01NL3L140224 |
| | DIN | G4B01RD2D140112 | G4B01RD2D140224 | --- |
| | MT-RJ | G4B01UMTMT40106 | G4B01UMTMT40212 | --- |
| Singlemode APC | SC Simplex | G4B01PS8S340112 | G4B01PS8S340224 | --- |
| | E-2000™ | G4B01PE3E340112 | G4B01PE3E340224 | --- |
| | FC | G4B01RF2F340112 | G4B01RF2F340224 | --- |
| | LC Duplex | G4B01NL4L340106 | G4B01NL4L340212 | G4B01NL4L340224 |
| | DIN | G4B01RD2D340112 | G4B01RD2D340224 | --- |
| Multimode 50/125µm OM2 | SC Simplex | G4B01PS6S100106 | G4B01PS6S100212 | --- |
| | ST | G4B01RT1T100112 | G4B01RT1T100224 | --- |
| | E-2000™ | G4B01PE1E100112 | G4B01PE1E100224 | --- |
| | FC | G4B01RF1F100112 | G4B01RF1F100224 | --- |
| | LC Duplex | G4B01NL1L100106 | G4B01NL1L100212 | G4B01NL1L100224 |
| | DIN | G4B01RD1D100112 | G4B01RD1D100224 | --- |
| | MT-RJ | G4B01UMTMT00106 | G4B01UMTMT00212 | --- |

Weitere Stecksysteme und Bestückungen auf Anfrage. / Other connector systems and equipment available on request.

19" Spleißgehäuse / Splice Panel

1 HE / 1 HU

Typ: / Type: **Universal**



Beschreibung

1 HE Spleißgehäuse, auszieh-, abkipp- und herausnehmbar, für bis zu 48 Fasern, spleißfertig bestückt.

Description

1 HU Splice Panel, extendable, tiltable and removable, for up to 48 fibers. Completely installed for splicing.

Technische Spezifikation

Technical specifications

Frontplatte/Einschub:

- Stahlblech, 1,5 mm pulverbeschichtet; Farbe: lichtgrau, RAL 7035
- Auszieh-, abkipp- und herausnehmbar
- Tiefenverstellbar bis 30 mm.
- Mit Aufnahmebolzen für Kassetten sowie Verdrehsicherung
- Auf Wunsch: abschließbar mit Profilhalbzylinder
- Beschriftung: Siebdruck (schwarz) mit Ziffern und Beschriftungsfeld zum selbst Beschriften, unterhalb der Kupplungen

Front plate/drawer:

- Steel plate, 1,5 mm powder coated; color: light grey, RAL 7035
- extendable, tiltable and removable
- Splice panel can be shifted 30 mm to the rear
- With a location bolt for cassettes as well as anti-twist protection
- On request: lockable with profile half cylinder
- Labeling: Black screen printed numbers and labeling field to label by customer, under the adapters

Grundgehäuse:

- Stahlblech, 2 mm pulverbeschichtet; Farbe: lichtgrau RAL 7035
- mit Aufnahmebolzen für Kassetten sowie Verdrehsicherung
- Kabeleingänge links und rechts. Wählbar:
 - PG16 Verschraubung gerade / schräg
 - Doppelter Zugentlastungskamm für Kabelbinderfunktion

Panel:

- Steel plate, 2 mm powder coated; color: light grey, RAL 7035
- Cable entrances left and right. Selectable:
 - PG16 cable gland, straight / slant
 - Double strain relief with cable clip function

Ausstattung:

- Mit bis zu 48 Faserpigtailes
- Max. 2 Spleißkassetten (verdrehsicher)
- 1 Kassettendeckel
- Einbaukupplungen
- Selbstklebende Halter für eine ordnungsgemäße Faserführung
- 2 PG16 Verschraubung (links oder rechts)

Equipment:

- With up to 48 pigtailes
- Max. 2 splice cassettes (anti-swiveling)
- 1 cassette cover
- fitted adapters
- Self-adhesive holders for a orderly fiber guide
- 2 PG16 cable gland (left or right)

Maße und Gewicht:

- B = 19", H = 1 HE und T = 235 mm (Maße ohne Auszug, ohne PG-Verschraubung und ohne Kupplungen)
- Ca. 4,0 kg (bestückt)

Dimensions and weight:

- W = 19", H = 1 HU and D = 235 mm (Dimensions without pull-out, without PG cable glands and without adapters)
- approx. 4,0 kg (populated)

Zubehör: siehe Seite 33

- Blindstopfen für die Frontplatten
- Befestigungskleinteile (Käfigmuttern und Schrauben)
- Crimp- oder Schrumpfspleißschutz

Accessories: see page 33

- Dummy plugs for the front plate
- Mounting parts (nuts and bolts)
- Crimp- or heat-shrink splice protection

Artikelnummer: / Item number:

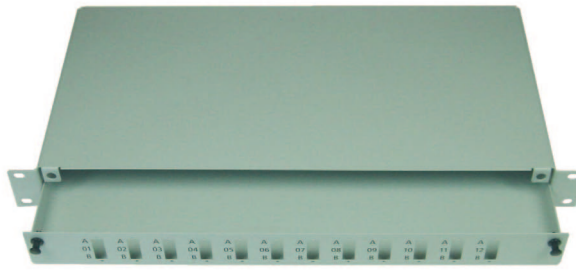
| Fasertyp/Fiber type | Stecksystem / Connector system | 12 Fasern/Fibers | 24 Fasern/Fibers | 48 Fasern/Fibers |
|------------------------|--------------------------------|------------------|------------------|------------------|
| Singlemode | SC Duplex | GZ44A5S3S140106 | GZ44A5S3S140212 | --- |
| | SC Simplex | GZ44A3S7S140112 | GZ44A3S7S140224 | --- |
| | ST | GZ44A1T2T140112 | GZ44A1T2T140224 | --- |
| | E-2000™ | GZ44A3E2E140112 | GZ44A3E2E140224 | --- |
| | FC | GZ44A1F2F140112 | GZ44A1F2F140224 | --- |
| | LC Duplex | GZ44A3L3L140106 | GZ44A3L3L140212 | GZ44A3L3L140224 |
| | DIN | GZ44A1D2D140112 | GZ44A1D2D140224 | --- |
| | MT-RJ | GZ44A3MTMT40106 | GZ44A3MTMT40212 | --- |
| Singlemode APC | SC Duplex | GZ44A5S6S340106 | GZ44A5S6S340212 | --- |
| | SC Simplex | GZ44A3S8S340112 | GZ44A3S8S340224 | --- |
| | E-2000™ | GZ44A3E3E340112 | GZ44A3E3E340224 | --- |
| | FC | GZ44A1F2F340112 | GZ44A1F2F340224 | --- |
| | LC Duplex | GZ44A3L4L340106 | GZ44A3L4L340212 | GZ44A3L4L340224 |
| | DIN | GZ44A1D2D340112 | GZ44A1D2D340224 | --- |
| Multimode 50/125µm OM2 | SC Duplex | GZ44A5S5S100106 | GZ44A5S5S100212 | --- |
| | SC Simplex | GZ44A3S6S100112 | GZ44A3S6S100224 | --- |
| | ST | GZ44A1T1T100112 | GZ44A1T1T100224 | --- |
| | E-2000™ | GZ44A3E1E100112 | GZ44A3E1E100224 | --- |
| | FC | GZ44A1F3F100112 | GZ44A1F3F100224 | --- |
| | LC Duplex | GZ44A3L2L100106 | GZ44A3L2L100212 | GZ44A3L2L100224 |
| | DIN | GZ44A1D1D100112 | GZ44A1D1D100224 | --- |
| | MT-RJ | GZ44A3MTMT00106 | GZ44A3MTMT00212 | --- |

Weitere Stecksysteme und Bestückungen auf Anfrage. / Other connector systems and equipment available on request.

19" Spleißgehäuse / Splice and Distribution Panel

1 HE / 1 HU

Typ: Basic (ausziehbar) Type: Basic (extendable)



Beschreibung

1 HE Spleißgehäuse (ausziehbar) für bis zu 48 Fasern, spleißfertig bestückt.

Technische Spezifikation

Frontplatte:

- Stahlblech, 1,0 mm pulverbeschichtet; Farbe: lichtgrau, RAL 7035
- Auszieh-, abkipp- und herausnehmbar
- Beschriftung: Siebdruck (schwarz) mit Ziffern

Grundgehäuse:

- Stahlblech, 1,5 mm pulverbeschichtet; Farbe: lichtgrau, RAL 7035
- Kabeleingang
 - Links: für Verschraubung PG16
 - Rechts: für vorkonfektionierte Bündeladerkabel

Ausstattung:

- Mit bis zu 48 Faserpigtails
- Max. 4 Spleißkassetten (verdrehesicher)
- 1 Kassettendeckel
- Einbaukupplungen

Maße und Gewicht:

- B = 19", H = 1 HE und T = 225 mm
(Maße ohne Auszug, ohne PG-Verschraubung und ohne Kupplungen)
- ca. 2,2 kg

Zubehör: siehe Seite 33

- Blindstopfen für die Frontplattenmodule
- Befestigungskleinteile (Käfigmuttern und Schrauben)
- Crimp- oder Schrumpfspleißschutz

Description

1 HU Splice Panel (extendable) for up to 48 fibers. Completely installed for splicing.

Technical specifications

Front plate:

- Steel plate, 1,0 mm powder coated; color: light grey, RAL 7035
- extendable, tiltable and removable
- Labeling: Black screen printed with numbers

Panel:

- Steel plate, 1,5 mm powder coated; color: light grey, RAL 7035
- Cable entrance
 - Left: for cable gland PG16
 - Right: for assembled loose tube cables

Equipment:

- With up to 48 pigtails
- Max. 4 splice cassettes (anti-swiveling)
- 1 cassette cover
- fitted adapters

Dimensions and weight:

- W = 19", H = 1 HU and D = 225 mm
(Dimensions without pull-out, without PG cable glands and without adapters)
- approx. 2,2 kg

Accessories: see page 33

- Dummy plugs for the front plate
- Mounting parts (nuts and bolts)
- Crimp- or heat-shrink splice protection

Artikelnummer: / Item number:

| Fasertyp/Fiber type | Stecksystem / Connector system | 12 Fasern/Fibers | 24 Fasern/Fibers | 48 Fasern/Fibers |
|------------------------|--------------------------------|------------------|------------------|------------------|
| Singlemode | SC Duplex | G56B61S3S140106 | G56B61S3S140212 | G56B61S3S140424 |
| | SC Simplex | G56B63S7S140112 | G56B63S7S140224 | --- |
| | ST | G56B64T2T140112 | G56B64T2T140224 | --- |
| | E-2000TM | G56B63E2E140112 | G56B63E2E140224 | --- |
| | FC | G56B64F2F140112 | G56B64F2F140224 | --- |
| | LC Duplex | G56B63L3L140106 | G56B63L3L140212 | G56B63L3L140424 |
| | DIN | G56B64D2D140112 | G56B64D2D140224 | --- |
| Singlemode APC | SC Duplex | G56B61S6S340106 | G56B61S6S340212 | --- |
| | SC Simplex | G56B63S8S340112 | G56B63S8S340224 | --- |
| | E-2000TM | G56B63E3E340112 | G56B63E3E340224 | --- |
| | FC | G56B64F2F340112 | G56B64F2F340224 | --- |
| | LC Duplex | G56B63L4L340106 | G56B63L4L340212 | G56B63L4L340424 |
| | DIN | G56B64D2D340112 | G56B64D2D340224 | --- |
| Multimode 50/125µm OM2 | SC Duplex | G56B61S5S100106 | G56B61S5S100212 | G56B61S5S100424 |
| | SC Simplex | G56B63S6S100112 | G56B63S6S100224 | --- |
| | ST | G56B64T1T100112 | G56B64T1T100224 | --- |
| | E-2000TM | G56B63E1E100112 | G56B63E1E100224 | --- |
| | FC | G56B64F3F100112 | G56B64F3F100224 | --- |
| | LC Duplex | G56B63L2L100106 | G56B63L2L100212 | G56B63L2L100424 |
| | DIN | G56B64D1D100112 | G56B64D1D100224 | --- |

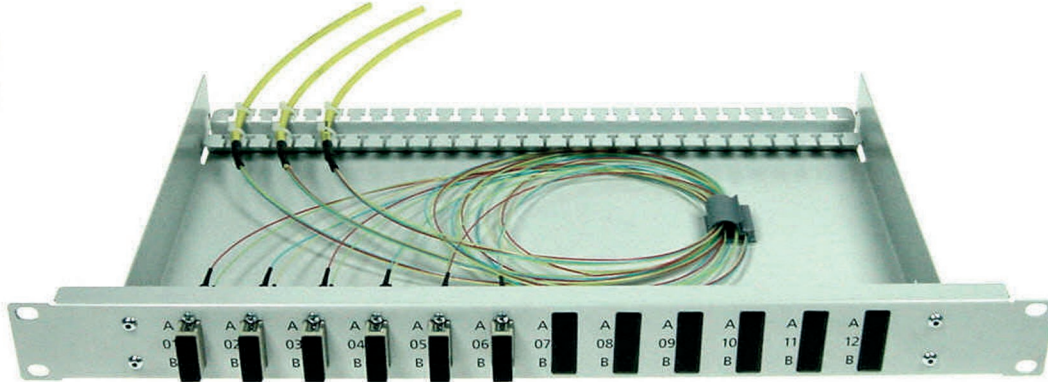
Weitere Stecksysteme und Bestückungen auf Anfrage. / Other connector systems and equipment available on request.

19" Anschlussverteiler / Connection Divider

1 HE / 1 HU

Typ: Festeinbau /

Type: Fixed installation



Beschreibung

1 HE Anschlussverteiler zum Anschluss von vorkonfektionierten Breakout-Kabeln. Der Verteiler dient zur sicheren Ablage und sorgfältigen Zugentlastung der einzelnen Breakout-Kabel.

Technische Spezifikation

Frontplatte:

- Material:
 - Stahlblech, 1,5 mm pulverbeschichtet; Farbe: lichtgrau, RAL 7035 (alternativ: Aluminium, 1,5 mm)
- Beschriftung:
 - Siebdruck (schwarz) mit A/B Kennung und Ziffern für SC-Duplex, ST und FC
 - Siebdruck (schwarz) mit Ziffern für E-2000™, SC-Simplex, MT-RJ und LC-Duplex
- Kann auf Wunsch um ca. 5 cm zurückversetzt werden

Grundgehäuse:

- Stahlblech 1,5 mm pulverbeschichtet; Farbe: lichtgrau RAL 7035
- Kabeleinführung über doppelte Zugentlastungsschiene an der Rückseite
- Selbstklebende Halter für eine ordnungsgemäße Faserführung
- Mit Deckel (alternativ: ohne Deckel)

Maße und Gewicht:

- H = 1 HE, B = 19" und T = 240 mm
- Ca. 1,6 kg

Zubehör: siehe Seite 33

- Blindstopfen für die Frontplatten
- Befestigungskleinteile (Käfigmuttern und Schrauben)

Description

1 HU connection distributor for the connection of assembled breakout cables. The distributor serves for the safe attachment and careful strain relief of the individual breakout cables.

Technical specifications

Front plate:

- Material:
 - Steel plate, 1,5 mm powder coating; color: light grey, RAL 7035 (alternative: aluminum, 1,5 mm)
- Labeling:
 - Black screen printed A/B-identification and numbers for SC-Duplex, ST and FC
 - Black screen printed numbers for E-2000™, SC-Simplex, MT-RJ and LC-Duplex
- Can be shifted to the rear by approx. 5 cm if desired

Panel:

- Steel plate 1,5 mm powder coating; color: light grey, RAL 7035
- Cable entry over double strain relief rail at the rear
- fitted adapters
- Self-adhesive holders for a orderly fiber guide
- With cover (alternative: without cover)

Dimensions and weight:

- H = 1 HU, W = 19" and D = 240 mm
- approx. 1,6 kg

Accessories: see page 33

- Dummy plugs for the front plate
- Mounting parts (nuts and bolts)

19" Anschlussverteiler / Connection Divider

1 HE / 1 HU

Typ: Festeinbau /

Type: Fixed installation

Artikelnummer: / Item number:

| Fasertyp/Fiber type | Stecksystem / Connector system | 12 Fasern/Fibers | 24 Fasern/Fibers | 48 Fasern/Fibers |
|------------------------------|--------------------------------|------------------|------------------|------------------|
| Singlemode | SC Duplex | GAD005S3XXXXX06 | GAD005S3XXXXX12 | GAD005S3XXXXX24 |
| | SC Simplex | GAD003S7XXXXX12 | GAD003S7XXXXX24 | --- |
| | ST | GAD001T1XXXXX12 | GAD001T1XXXXX24 | --- |
| | E-2000™ | GAD003E2XXXXX12 | GAD003E2XXXXX24 | --- |
| | FC | GAD001F2XXXXX12 | GAD001F2XXXXX24 | --- |
| | LC Duplex | GAD003L3XXXXX06 | GAD003L3XXXXX12 | GAD003L3XXXXX24 |
| | DIN | GAD001D2XXXXX12 | GAD001D2XXXXX24 | --- |
| | MT-RJ | GAD003MTXXXXX06 | GAD003MTXXXXX12 | GAD003MTXXXXX24 |
| Singlemode APC | SC Duplex | GAD005S6XXXXX06 | GAD005S6XXXXX12 | GAD005S6XXXXX24 |
| | SC Simplex | GAD003S8XXXXX12 | GAD003S8XXXXX24 | --- |
| | E-2000™ | GAD003E3XXXXX12 | GAD003E3XXXXX24 | --- |
| | FC | GAD001F2XXXXX12 | GAD001F2XXXXX24 | --- |
| | LC Duplex | GAD003L4XXXXX06 | GAD003L4XXXXX12 | GAD003L4XXXXX24 |
| | DIN | GAD001D2XXXXX12 | GAD001D2XXXXX24 | --- |
| Multimode 50/125µm OM2 | SC Duplex | GAD005S5XXXXX06 | GAD005S5XXXXX12 | GAD005S5XXXXX24 |
| | SC Simplex | GAD003S6XXXXX12 | GAD003S6XXXXX24 | --- |
| | ST | GAD001T1XXXXX12 | GAD001T1XXXXX24 | --- |
| | E-2000™ | GAD003E1XXXXX12 | GAD003E1XXXXX24 | --- |
| | FC | GAD001F3XXXXX12 | GAD001F3XXXXX24 | --- |
| | LC Duplex | GAD003L2XXXXX06 | GAD003L2XXXXX12 | GAD003L2XXXXX24 |
| | DIN | GAD001D1XXXXX12 | GAD001D1XXXXX24 | --- |
| | MT-RJ | GAD003MTXXXXX06 | GAD003MTXXXXX12 | GAD003MTXXXXX24 |

Weitere Stecksysteme und Bestückungen auf Anfrage. / Other connector systems and equipment available on request.

19" Spleiß- oder Verteilgehäuse / Splice or Distribution Panel 2 HE / 2 HU Typ: Festeinbau / Type: Fixed installation



Beschreibung

2 HE Spleiß- oder Verteilgehäuse zum Festeinbau für bis zu 96 Fasern, spleißfertig bestückt.

Technische Spezifikation

Frontplatte:

- Material und Farbe:
 - Stahlblech, 1,5 mm pulverbeschichtet; Farbe: lichtgrau, RAL 7035 (alternativ: Aluminium, 1,5 mm)
- Beschriftung:
 - Siebdruck (schwarz) mit A/B Kennung und Ziffern für SC-Duplex, ST und FC
 - Siebdruck (schwarz) mit Ziffern für E-2000™, SC-Simplex, MT-RJ und LC-Duplex

Grundgehäuse:

- Aluminium, 1,5 mm
- Mit Aufnahmebolzen für Kassetten sowie Verdrehssicherung
- Kabeleingang rückseitig gerade, für je 1 Stück PG21 Verschraubung links und rechts

Ausstattung Spleißgehäuse:

- Mit bis zu 96 Faserpigtails
- Max. 8 Spleißkassetten (verdrehssicher)
- 1 Kassettendeckel
- Einbaukupplungen
- Selbstklebende Halter gewährleisten eine ordnungsgemäße Faserführung

Ausstattung Verteilgehäuse:

- Einbaukupplungen
- 1 Blech zur sicheren Befestigung des Endverzweigers (links oder rechts)

Maße und Gewicht:

- B = 19", H = 1 HE und T = 240 mm (Maße ohne PG-Verschraubung und ohne Kupplungen)
- ca. 1,6 kg

Zubehör: siehe Seite 33

- Blindstopfen für die Frontplatten
- Befestigungskleinteile (Käfigmuttern und Schrauben)
- Crimp- oder Schrumpfspleißschutz

Description

2 HU Splice or Distribution Panel for fixed installation, for up to 96 fibers. Completely installed for splicing.

Technical specifications

Front plate:

- Material:
 - Steel plate, 1,5 mm powder coated; color: light grey, RAL 7035 (alternative: aluminum, 1,5 mm)
- Labeling:
 - Black screen printed A/B-identification and numbers for SC-Duplex, ST and FC
 - Black screen printed numbers for E-2000™, SC-Simplex, MT-RJ and LC-Duplex

Panel:

- Aluminum, 1,5 mm
- With a location bolt for cassettes as well as anti-twist protection
- Cable entrance at the rear side, straight, per 1 piece PG21 cable gland left and right

Equipment Splice Panel:

- With up to 96 pigtails
- Max. 8 splice cassettes (anti-swiveling)
- 1 cassette cover
- fitted adapters
- Self-adhesive holders for a orderly fiber guide

Equipment distribution panel:

- fitted adapters
- 1 plate for the safe attachment of the cable divider (left or right)

Dimensions and weight:

- W = 19", H = 1 HU and D = 240 mm (Dimensions without PG cable glands and without adapters)
- approx. 1,6 kg

Accessories: see page 33

- Dummy plugs for the front plate
- Mounting parts (nuts and bolts)
- Crimp- or heat-shrink splice protection

19" Spleiß- oder Verteilgehäuse / Splice or Distribution Panel

2 HE / 2 HU

Typ: Festeinbau / Type: Fixed installation

Artikelnummer: / Item number:

| Spleißgehäuse / Splice Panel | | | | |
|------------------------------|-----------------------------------|--------------------|--------------------|--------------------|
| Fasertyp / Fiber type | Stecksystem / Connector system | 24 Fasern / Fibers | 48 Fasern / Fibers | 96 Fasern / Fibers |
| Singlemode | SC Duplex | G04206S3S140212 | G04206S3S140424 | G04206S3S140848 |
| | SC Simplex | G04201S7S140224 | G04201S7S140448 | --- |
| | ST | G04200T2T140224 | G04200T2T140448 | --- |
| | E-2000™ | G04201E3E140224 | G04201E3E140448 | --- |
| | FC | G04200F2F140224 | G04200F2F140448 | --- |
| | LC Duplex | G04201L3L140212 | G04201L3L140424 | G04201L3L140848 |
| | DIN | G04200D2D140224 | G04200D2D140448 | --- |
| | MT-RJ | G04201MTMT40212 | G04201MTMT40424 | G04201MTMT40848 |
| Singlemode APC | SC Duplex | G04206S6S340212 | G04206S6S340424 | G04206S6S340848 |
| | SC Simplex | G04201S8S340224 | G04201S8S340448 | --- |
| | E-2000™ | G04201E3E340224 | G04201E3E340448 | --- |
| | FC | G04200F2F340224 | G04200F2F340448 | --- |
| | LC Duplex | G04201L4L340212 | G04201L4L340424 | G04201L4L340848 |
| | DIN | G04200D2D340224 | G04200D2D340448 | --- |
| Multimode 50/125µm OM2 | SC Duplex | G04206S3S140212 | G04206S3S140424 | G04206S3S140848 |
| | SC Simplex | G04201S7S140224 | G04201S7S140448 | --- |
| | ST | G04200T2T140224 | G04200T2T140448 | --- |
| | E-2000™ | G04201E3E140224 | G04201E3E140448 | --- |
| | FC | G04200F2F140224 | G04200F2F140448 | --- |
| | LC Duplex | G04201L3L140212 | G04201L3L140424 | G04201L3L140848 |
| | DIN | G04200D2D140224 | G04200D2D140448 | --- |
| | MT-RJ | G04201MTMT40212 | G04201MTMT40424 | G04201MTMT40848 |

| Verteilerggehäuse / Distribution Panel | | | | |
|--|-----------------------------------|--------------------|--------------------|--------------------|
| Fasertyp / Fiber type | Stecksystem / Connector system | 24 Fasern / Fibers | 48 Fasern / Fibers | 96 Fasern / Fibers |
| Singlemode | SC Duplex | G03206S3XXXXX12 | G03206S3XXXXX24 | G03206S3XXXXX48 |
| | SC Simplex | G03201S7XXXXX24 | G03201S7XXXXX48 | --- |
| | ST | G03200T2XXXXX24 | G03200T2XXXXX48 | --- |
| | E-2000™ | G03201E3XXXXX24 | G03201E3XXXXX48 | --- |
| | FC | G03200F2XXXXX24 | G03200F2XXXXX48 | --- |
| | LC Duplex | G03201L3XXXXX12 | G03201L3XXXXX24 | G03201L3XXXXX48 |
| | DIN | G03200D2XXXXX24 | G03200D2XXXXX48 | --- |
| | MT-RJ | G03201MTXXXXX12 | G03201MTXXXXX24 | G03201MTXXXXX48 |
| Singlemode APC | SC Duplex | G03206S6XXXXX12 | G03206S6XXXXX24 | G03206S6XXXXX48 |
| | SC Simplex | G03201S8XXXXX24 | G03201S8XXXXX48 | --- |
| | E-2000™ | G03201E3XXXXX24 | G03201E3XXXXX48 | --- |
| | FC | G03200F2XXXXX24 | G03200F2XXXXX48 | --- |
| | LC Duplex | G03201L4XXXXX12 | G03201L4XXXXX24 | G03201L4XXXXX48 |
| | DIN | G03200D2XXXXX24 | G03200D2XXXXX48 | --- |
| Multimode 50/125µm OM2 | SC Duplex | G03206S5XXXXX12 | G03206S5XXXXX24 | G03206S5XXXXX48 |
| | SC Simplex | G03201S6XXXXX24 | G03201S6XXXXX48 | --- |
| | ST | G03200T1XXXXX24 | G03200T1XXXXX48 | --- |
| | E-2000™ | G03201E1XXXXX24 | G03201E1XXXXX48 | --- |
| | FC | G03200F3XXXXX24 | G03200F3XXXXX48 | --- |
| | LC Duplex | G03201L2XXXXX12 | G03201L2XXXXX24 | G03201L2XXXXX48 |
| | DIN | G03200D1XXXXX24 | G03200D1XXXXX48 | --- |
| | MT-RJ | G03201MTXXXXX12 | G03201MTXXXXX24 | G03201MTXXXXX48 |

Weitere Stecksysteme und Bestückungen auf Anfrage. / Other connector systems and equipment available on request.

19" Spleiß- oder Verteilgehäuse / Splice or Distribution Panel 2 HE / 2 HU Typ: Teleskopauszug / Type: Telescope pullout



Beschreibung

2 HE Spleiß- oder Verteilgehäuse mit Teleskopauszug für bis zu 96 Fasern, spleißfertig bestückt.

Technische Spezifikation

Frontplatte:

- Material und Farbe:
 - Stahlblech, 21,5 mm pulverbeschichtet; Farbe: lichtgrau, RAL 7035 (alternativ: Aluminium, 1,5 mm)
- Beschriftung:
 - Siebdruck (schwarz) mit A/B Kennung und Ziffern für SC-Duplex, ST und FC
 - Siebdruck (schwarz) mit Ziffern für E-2000™, SC-Simplex, MT-RJ und LC-Duplex

Grundgehäuse:

- Aluminium, 1,5 mm
- Mit Aufnahmebolzen für Kassetten sowie Verdrehsicherung
- Kabeleingang rückseitig gerade, für je 1 Stück PG21 Verschraubung links und rechts
- Teleskopführung mit Überauszug von 60 mm
- Selbstklebende Halter gewährleisten eine ordnungsgemäße Faserführung

Ausstattung Spleißgehäuse:

- Mit bis zu 96 Faserpigtails
- Max. 8 Spleißkassetten (verdrehsicher)
- 1 Kassettendeckel
- Einbaukupplungen
- Selbstklebende Halter gewährleisten eine ordnungsgemäße Faserführung
- 1 PG21-Verschraubung (links oder rechts)

Ausstattung Verteilgehäuse:

- Einbaukupplungen
- 1 Blech zur sicheren Befestigung des Endverzweigers (links oder rechts)

Maße und Gewicht:

- B = 19", H = 1 HE und T = 255 mm (Maße ohne Auszug, ohne PG-Verschraubung und ohne Kupplungen)
- ca. 2,8 kg

Zubehör: siehe Seite 33

- Blindstopfen für die Frontplatten
- Befestigungskleinteile (Käfigmuttern und Schrauben)
- Crimp- oder Schrumpfspleißschutz

Description

2 HU Splice or Distribution Panel with telescopic pullout for up to 96 Fibers. Completely installed for splicing.

Technical specifications

Front plate:

- Material:
 - Steel plate, 2 mm powder coated; color: light grey, RAL 7035 (alternative: aluminum, 1,5 mm)
- Labeling:
 - Black screen printed A/B-identification and numbers for SC-Duplex, ST and FC
 - Black screen printed numbers for E-2000™, SC-Simplex, MT-RJ and LC-Duplex

Panel:

- Aluminum, 1,5 mm
- With a location bolt for cassettes as well as anti-twist protection
- Cable entrance at the rear side, straight, per 1 piece PG21 cable gland left and right
- Telescope guidance with over extra pull-out of 60 mm
- Self-adhesive holders for a orderly fiber guide

Equipment Splice Panel:

- With up to 96 pigtails
- Max. 8 splice cassettes (anti-swiveling)
- 1 cassette cover
- fitted adapters
- Self-adhesive holders for a orderly fiber guide
- 1 PG21 cable gland (left or right)

Equipment distribution panel:

- fitted adapters
- 1 plate for the safe attachment of the cable divider (left or right)

Dimension and weight:

- W = 19", H = 1 HU and D = 255 mm (Dimensions without pull-out, without PG cable glands and without adapters)
- approx. 2,8 kg

Accessories: see page 33

- Dummy plugs for the front plate
- Mounting parts (nuts and bolts)
- Crimp- or heat-shrink splice protection

19" Spleiß- oder Verteilgehäuse / Splice or Distribution Panel

2 HE / 2 HU

Typ: Teleskopauszug /

Type: Telescope pullout

Artikelnummer: / Item number:

| Spleißgehäuse / Splice Panel | | | | |
|------------------------------|-----------------------------------|--------------------|--------------------|--------------------|
| Fasertyp / Fiber type | Stecksystem / Connector system | 24 Fasern / Fibers | 48 Fasern / Fibers | 96 Fasern / Fibers |
| Singlemode | SC Duplex | G14206S3S140212 | G14206S3S140424 | G14206S3S140848 |
| | SC Simplex | G14201S7S140212 | G14201S7S140448 | --- |
| | ST | G14200T2T140212 | G14200T2T140448 | --- |
| | E-2000™ | G14201E2E140212 | G14201E2E140448 | --- |
| | FC | G14200F2F140212 | G14200F2F140448 | --- |
| | LC Duplex | G14201L3L140212 | G14201L3L140424 | G14201L3L140848 |
| | DIN | G14200D2D140212 | G14200D2D140448 | --- |
| | MT-RJ | G14201MTMT40212 | G14201MTMT40424 | G14201MTMT40848 |
| Singlemode APC | SC Duplex | G14206S6S340212 | G14206S6S340424 | G14206S6S340848 |
| | SC Simplex | G14201S8S340212 | G14201S8S340448 | --- |
| | E-2000™ | G14201E3E340212 | G14201E3E340448 | --- |
| | FC | G14200F2F340212 | G14200F2F340448 | --- |
| | LC Duplex | G14201L4L340212 | G14201L4L340424 | G14201L4L340848 |
| | DIN | G14200D2D340212 | G14200D2D340448 | --- |
| Multimode 50/125µm OM2 | SC Duplex | G14206S5S100212 | G14206S5S100424 | G14206S5S100848 |
| | SC Simplex | G14201S6S100212 | G14201S6S100448 | --- |
| | ST | G14200T1T100212 | G14200T1T100448 | --- |
| | E-2000™ | G14201E1E100212 | G14201E1E100448 | --- |
| | FC | G14200F3F100212 | G14200F3F100448 | --- |
| | LC Duplex | G14201L2L100212 | G14201L2L100424 | G14201L2L100848 |
| | DIN | G14200D1D100212 | G14200D1D100448 | --- |
| | MT-RJ | G14201MTMT00212 | G14201MTMT00424 | G14201MTMT00848 |

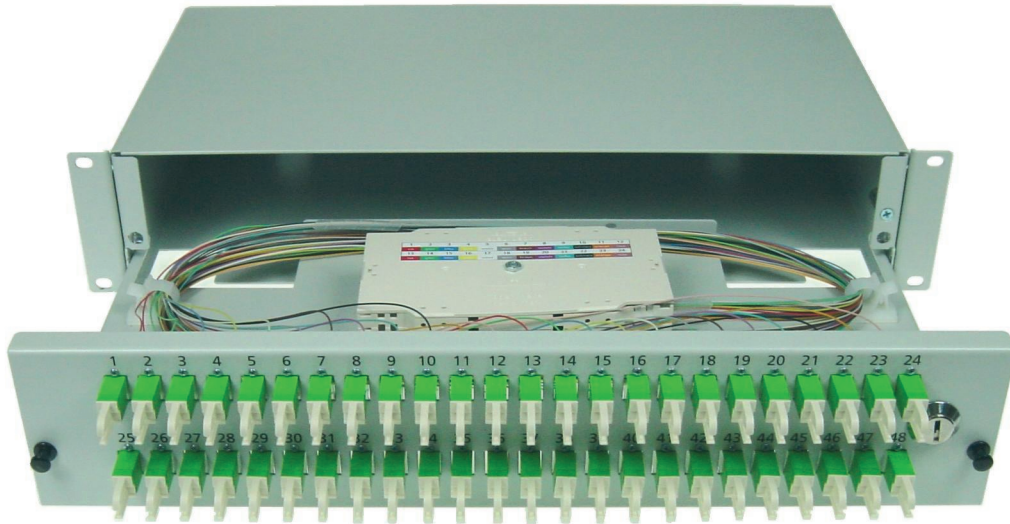
| Verteilergehäuse / Distribution Panel | | | | |
|---------------------------------------|-----------------------------------|--------------------|--------------------|--------------------|
| Fasertyp / Fiber type | Stecksystem / Connector system | 24 Fasern / Fibers | 48 Fasern / Fibers | 96 Fasern / Fibers |
| Singlemode | SC Duplex | G13206S3XXXXX12 | G13206S3XXXXX24 | G13206S3XXXXX48 |
| | SC Simplex | G13201S7XXXXX24 | G13201S7XXXXX48 | --- |
| | ST | G13200T2XXXXX24 | G13200T2XXXXX48 | --- |
| | E-2000™ | G13201E3XXXXX24 | G13201E3XXXXX48 | --- |
| | FC | G13200F2XXXXX24 | G13200F2XXXXX48 | --- |
| | LC Duplex | G13201L3XXXXX12 | G13201L3XXXXX24 | G13201L3XXXXX48 |
| | DIN | G13200D2XXXXX24 | G13200D2XXXXX48 | --- |
| | MT-RJ | G13201MTXXXXX12 | G13201MTXXXXX24 | G13201MTXXXXX48 |
| Singlemode APC | SC Duplex | G13206S6XXXXX12 | G13206S6XXXXX24 | G13206S6XXXXX48 |
| | SC Simplex | G13201S8XXXXX24 | G13201S8XXXXX48 | --- |
| | E-2000™ | G13201E3XXXXX24 | G13201E3XXXXX48 | --- |
| | FC | G13200F2XXXXX24 | G13200F2XXXXX48 | --- |
| | LC Duplex | G13201L4XXXXX12 | G13201L4XXXXX24 | G13201L4XXXXX48 |
| | DIN | G13200D2XXXXX24 | G13200D2XXXXX48 | --- |
| Multimode 50/125µm OM2 | SC Duplex | G13206S5XXXXX12 | G13206S5XXXXX24 | G13206S5XXXXX48 |
| | SC Simplex | G13201S6XXXXX24 | G13201S6XXXXX48 | --- |
| | ST | G13200T1XXXXX24 | G13200T1XXXXX48 | --- |
| | E-2000™ | G13201E1XXXXX24 | G13201E1XXXXX48 | --- |
| | FC | G13200F3XXXXX24 | G13200F3XXXXX48 | --- |
| | LC Duplex | G13201L2XXXXX12 | G13201L2XXXXX24 | G13201L2XXXXX48 |
| | DIN | G13200D1XXXXX24 | G13200D1XXXXX48 | --- |
| | MT-RJ | G13201MTXXXXX12 | G13201MTXXXXX24 | G13201MTXXXXX48 |

Weitere Stecksysteme und Bestückungen auf Anfrage. / Other connector systems and equipment available on request.

19" Spleißgehäuse / 19" Splice Panel

2 HE / 2 HU

Typ: Universal
Type: Universal



Beschreibung

2 HE Spleißgehäuse, auszieh-, abkipp- und herausnehmbar, für bis zu 96 Fasern, spleißfertig bestückt.

Technische Spezifikation

Frontplatte/Einschub:

- Stahlblech, 1,5 mm pulverbeschichtet; Farbe: lichtgrau, RAL 7035
- Auszieh-, abkipp- und herausnehmbar
- Tiefenverstellbar bis 30 mm.
- Auf Wunsch: abschließbar mit Profilhalbzylinder
- Beschriftung: Siebdruck (schwarz) mit Ziffern und

Grundgehäuse:

- Stahlblech, 1,5 mm pulverbeschichtet; Farbe: lichtgrau, RAL 7035
- Mit Aufnahmebolzen für Kassetten sowie Verdrehsicherung
- Kabeleingänge links und rechts (schräg) mit PG16/21-Verschraubung

Ausstattung:

- Mit bis zu 96 Faserpigtails
- Max. 4 Spleißkassetten (verdrehsicher)
- 1 Kassettendeckel
- Einbaukupplungen
- Selbstklebende Halter für eine ordnungsgemäße Faserführung

Maße und Gewicht:

- B = 19", H = 1 HE und T = 235 mm (Maße ohne Auszug, ohne PG-Verschraubung und ohne Kupplungen)
- Ca. 4,5 kg (bestückt)

Zubehör: siehe Seite 33

- Blindstopfen für die Frontplatten
- Befestigungskleinteile (Käfigmuttern und Schrauben)
- Crimp- oder Schrumpfspleißschutz

Description

2 HU Splice Panel, extendable, tiltable and removable, for up to 96 fibers. Completely installed for splicing.

Technical specifications

Front plate/drawer:

- Steel plate, 1,5 mm powder coated; color: light grey, RAL 7035
- extendable, tiltable and removable
- Splice panel can be shifted 30 mm to the rear
- On request: lockable with profile half cylinder
- Labeling: Black screen printed numbers

Panel:

- Steel plate, 1,5 mm powder coated; color: light grey, RAL 7035
- With a location bolt for cassettes as well as anti-twist protection
- Cable entrances left and right (slant) with PG16/21 cable gland.

Equipment:

- With up to 96 pigtails
- Max. 4 splice cassettes (anti-swiveling)
- 1 cassette cover
- fitted adapters
- Self-adhesive holders for a orderly fiber guide

Dimensions and weight:

- W = 19", H = 1 HU and D = 235 mm (Dimensions without pull-out, without PG cable glands and without adapters)
- approx. 4,5 kg (populated)

Accessories: see page 33

- Dummy plugs for the front plate
- Mounting parts (nuts and bolts)
- Crimp- or heat-shrink splice protection

19" Spleißgehäuse / 19" Splice Panel
2 HE / 2 HU
Typ: Universal
Type: Universal

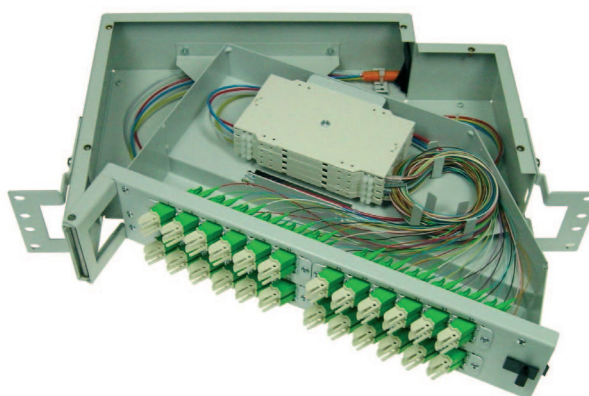
Max. 4 Spleißkassetten / Max. 4 Splice cassettes

Artikelnummer: / Item number:

| Fasertyp / Fiber type | Stecksystem / Connector system | Spleißgehäuse / Splice Panel | | |
|------------------------------|-----------------------------------|------------------------------|--------------------|--------------------|
| | | 24 Fasern / Fibers | 48 Fasern / Fibers | 96 Fasern / Fibers |
| Singlemode | SC Duplex | GZCC26S3S140212 | GZCC26S3S140424 | GZCC26S3S140448 |
| | SC Simplex | GZCC21S7S140224 | GZCC21S7S140448 | --- |
| | ST | GZCC20T2T140224 | GZCC20T2T140448 | --- |
| | E-2000TM | GZCC21E2E140224 | GZCC21E2E140448 | --- |
| | FC | GZCC20F2F140224 | GZCC20F2F140448 | --- |
| | LC Duplex | GZCC21L3L140212 | GZCC21L3L140424 | GZCC21L3L140448 |
| | DIN | GZCC20D2D140224 | GZCC20D2D140448 | --- |
| | MT-RJ | GZCC21MTMT40212 | GZCC21MTMT40424 | GZCC21MTMT40448 |
| Singlemode APC | SC Duplex | GZCC26S6S340212 | GZCC26S6S340424 | GZCC26S6S340448 |
| | SC Simplex | GZCC21S8S340224 | GZCC21S8S340448 | --- |
| | E-2000TM | GZCC21E3E340224 | GZCC21E3E340448 | --- |
| | FC | GZCC20F2F340224 | GZCC20F2F340448 | --- |
| | LC Duplex | GZCC21L4L340212 | GZCC21L4L340424 | GZCC21L4L340448 |
| | DIN | GZCC20D2D340224 | GZCC20D2D340448 | --- |
| Multimode 50/125µm OM2 | SC Duplex | GZCC26S5S100212 | GZCC26S5S100424 | GZCC26S5S100448 |
| | SC Simplex | GZCC21S6S100224 | GZCC21S6S100448 | --- |
| | ST | GZCC20T1T100224 | GZCC20T1T100448 | --- |
| | E-2000TM | GZCC21E1E100224 | GZCC21E1E100448 | --- |
| | FC | GZCC20F3F100224 | GZCC20F3F100448 | --- |
| | LC Duplex | GZCC21L2L100212 | GZCC21L2L100424 | GZCC21L2L100448 |
| | DIN | GZCC20D1D100224 | GZCC20D1D100448 | --- |
| | MT-RJ | GZCC21MTMT00212 | GZCC21MTMT00424 | GZCC21MTMT00448 |

Weitere Stecksysteme und Bestückungen auf Anfrage. / Other connector systems and equipment available on request.

**19" Spleißgehäuse /
Splice Panel**
2 HE / 2 HU
Typ: Schwenkbar /
Type: Swiveling



Beschreibung

Schwenkbares 2 HE Spleißgehäuse für bis zu 48 Fasern, spleißfertig bestückt.

Technische Spezifikation

Frontplatte:

- Stahlblech, 1,5 mm pulverbeschichtet; Farbe: lichtgrau, RAL 7035
- Tiefenverstellbar
- Frontplatte zurückgesetzt um
 - 60 mm zum Schwenkmechanismus
 - 20 mm zur Rackaufnahme
- 4 Steckermodule je 12-fach bestückbar.
Ausrichtung der Kupplungen: schräg nach links
- Beschriftung: Ziffernbedruckung durch Siebdruck (schwarz)
1-12, 13-24, 25-36 und 37-48
- Blindfrontabdeckungen anstelle von unbelegten Modulen

Grundgehäuse:

- Stahlblech, 2 mm pulverbeschichtet; Farbe: lichtgrau, RAL 7035
- Kabeleingang:
 - hinten rechts, 90 mm nach innen versetzt
 - über Bürsteneinsatz mit doppelter Zugentlastung.
- Ein Wickelmechanismus gewährleistet eine ordnungsgemäße Faserführung

Ausstattung:

- Mit bis zu 48 Faserpigtails
- Max. 4 Spleißkassetten
- 1 Kassettendeckel
- Einbaukupplungen

Maße und Gewicht:

- B = 19", H = 2 HE und T = 290 mm
(alternativ mit ETSI-Abmessungen)
- ca. 4,9 kg (bestückt)

Zubehör: siehe Seite 33

- Blindstopfen für die Frontplatten
- Befestigungskleinteile (Käfigmuttern und Schrauben)
- Crimp- oder Schrumpfspleißschutz

Artikelnummer: / Item number:

| Fasertyp/Fiber type | Stecksystem / Connector system | 12 Fasern/Fibers | 24 Fasern/Fibers |
|------------------------|--------------------------------|------------------|------------------|
| Singlemode | SC Simplex | G2S21PS7S140112 | G2S21PS7S140224 |
| | ST | G2S21RT2T140112 | G2S21RT2T140224 |
| | E-2000™ | G2S21PE2E140112 | G2S21PE2E140224 |
| | FC | G2S21MF2F140112 | G2S21MF2F140224 |
| | LC Duplex | G2S21NL3L140106 | G2S21NL3L140212 |
| | DIN | G2S21RD2D140112 | G2S21RD2D140224 |
| | SC Simplex | G2S21PS8S340112 | G2S21PS8S340224 |
| Singlemode APC | E-2000™ | G2S21PE3E340112 | G2S21PE3E340224 |
| | FC | G2S21MF2F340112 | G2S21MF2F340224 |
| | LC Duplex | G2S21NL4L340106 | G2S21NL4L340212 |
| | DIN | G2S21RD2D340112 | G2S21RD2D340224 |
| | SC Simplex | G2S21PS6S100112 | G2S21PS6S100224 |
| Multimode 50/125µm OM2 | ST | G2S21RT1T100112 | G2S21RT1T100224 |
| | E-2000™ | G2S21PE1E100112 | G2S21PE1E100224 |
| | FC | G2S21MF1F100112 | G2S21MF1F100224 |
| | LC Duplex | G2S21NL2L100106 | G2S21NL2L100212 |
| | DIN | G2S21RD1D100112 | G2S21RD1D100224 |

Description

Rocking 2 HU Splice Panel for up to 48 Fibers. Completely installed for splicing.

Technical specifications

Front plate:

- Steel plate, 2 mm powder coated; color: light grey, RAL 7035
- Depth-adjustable
- Front plate set back
 - 60 mm from the swivel mechanism
 - 20 mm from the rack admission
- 4 connector modules, each with 12 connectors
Adjustment of the adapters: diagonally to the left
- Labeling: Black screen printed numbers 1-12, 13-24, 25-36 and 37-48
- Blind front covers in place of vacant modules

Panel:

- Steel plate, 2 mm powder coated; color: light grey, RAL 7035
- Cable entrance:
 - in the back right, 90 mm inward shifts
 - over brush insert with double strain relief.
- Coiling mount for a secure fiber management

Equipment:

- With up to 48 pigtails
- Max. 4 splice cassettes
- 1 cassette cover
- fitted adapters

Dimensions and weight:

- W = 19", H = 2 HU and D = 290 mm
(alternative with ETSI-Dimensions)
- approx. 4,9 kg (populated)

Accessories: see page 33

- Dummy plugs for the front plate
- Mounting parts (nuts and bolts)
- Crimp- or heat-shrink splice protection

Weitere Stecksysteme und Bestückungen auf Anfrage. / Other connector systems and equipment available on request.



19" Spleißgehäuse / Splice Panel 3 bis 9 HE / 3 to 9 HU Typ: „Tower“, ausziehbar / Type: „Tower“, telescopic

Beschreibung

3 bis 9 HE Spleißgehäuse für hochfaserige Kabelendverschlüsse, spleißfertig bestückt.

- gemeinsamer 19" Rahmen
- gemeinsames Kabelmanagement hinten links im extern befestigten Gehäuse
- Kabeleingang im externen Gehäuse über PG-Verschraubung
- Zuführung der einzelnen Bündeladern oder Bändchen vom externen Gestell über einen Schutzschlauch in die entsprechende Spleißereinheit
- pro Spleißereinheit mit separatem Teleskopauszug sind maximal 48 Fasern installierbar

Technische Spezifikation

Ausbaustufen pro Einheit:

- 72-fach 3 HE
- 96-fach 4 HE
- 120-fach 5 HE
- 144-fach 6 HE
- 168-fach 7 HE
- 192-fach 8 HE
- 216-fach 9 HE
- Option auf weitere Ausbaustufen möglich

Frontplatte:

- 30 mm zurückgesetzt
- Höhe: 1 HE oder 2 HE in Modulausführung je 12-fach
- Beschriftung: Ziffernbedruckung durch Siebdruck (schwarz)
Wahlweise pro Einheit:
 - 1 - 24 bzw. 1 - 48 oder
 - laufende Nummerierung entsprechend der Gesamtfaserzahl
- Kupplungen Anordnung:
 - Simplex-Kupplungen: 45° je zur Hälfte nach links und nach rechts
 - Duplex-Kupplungen: gerade

Grundgehäuse:

- Stahlblech, 2 mm pulverbeschichtet; Farbe: lichtgrau, RAL 7035

Spleißereinheit:

- Mit bis zu 48 Faserpigtails
- Max. 2 Kassetten mit Halter für 1 HE oder max. 4 Kassetten mit Halter für 2 HE
- 1 Kassettendeckel
- Gehäusedeckel verschraubt, Wickelmechanismus der Reservefasern rechts

Maße:

- B = 19", H = 3 bis 9 HE und T = 435 mm (alternativ mit ETSI-Abmessungen)

Zubehör: siehe Seite 33

- Blindstopfen für die Frontplatten
- Befestigungskleinteile (Käfigmuttern und Schrauben)
- Verschraubungen mit Gegenmuttern
- Crimp- oder Schrumpfspleißschutz

Stecksysteme / Connectivity systems:

| | | | | | | | |
|-----------|------------------|---------|----------------|----|-----------|----|-----|
| SC-Duplex | SC-Duplex APC | E-2000™ | E-2000™ APC | FC | FC APC | ST | DIN |
|-----------|------------------|---------|----------------|----|-----------|----|-----|

Weitere Stecksysteme und Bestückungen auf Anfrage. / Other connector systems and equipment available on request.

Description

3 to 9 HU Splice Panel for cable potheads. Completely installed for splicing.

- Common 19" frame
- Common cable management, at the rear left, in the externally fastened housing
- Cable entrance in the external housing over PG cable glands
- The guidance of the individual loose-tubes from the external rack to the appropriate splice unit is made by protecting covers
- per splice unit with separate telescope pull-out maximally 48 fibers are installable

Technical specifications

Stage of extension per unit:

- 72 times 3 HU
- 96 times 4 HU
- 120 times 5 HU
- 144 times 6 HU
- 168 times 7 HU
- 192 times 8 HU
- 216 times 9 HU
- Option of further stage of extension possible

Front plate:

- 30 mm back shifts
- Height: 1 HU or 2 HU in model execution ever twelve fold
- Labeling: Black screen printed numbers.
alternatively per unit:
 - 1 - 24 respectively 1 - 48 or
 - Current numbering according to the total number of fibers
- Adapter placement:
 - Simplex-Adapters: 45° half to the left and to the right
 - Duplex-Adapters: straight

Panel:

- Steel plate, 2 mm powder coated; color: light grey, RAL 7035

Splice Unit:

- With up to 48 pigtails
- Max. 2 cassettes with holder for 1 HU or max. 4 cassettes with holder for 2 HU
- 1 cassette cover
- Housing cover screwed, coiling mount mechanism for the reserve fibers on the right side

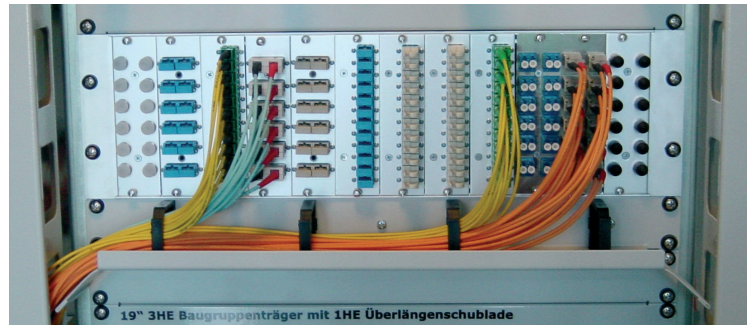
Dimensions:

- W = 19", H = 3 to 9 HU and D = 435 mm (alternative with ETSI-Dimensions)

Accessories: see page 33

- Dummy plugs for the front plate
- Mounting parts (nuts and bolts)
- Crimp- or heat-shrink splice protection
- Cable glands

19" Baugruppenträger - System 19" Module Panel System 3 HE / 3 HU für Kompakteinschubmodule for Compact Plug-In Module



Beschreibung

Diese LWL Kompaktmodule ermöglichen den Abschluss von Glasfaserkabeln. Jede Faser wird durch Steckverbinder abgeschlossen. Insgesamt sind 84 Teilungseinheiten (TE) verfügbar. Pro Einschub werden 7 TE benötigt.

Technische Spezifikation

Material Kassettenträger:

- Seitenteile und Rahmen: Aluminium
- Boden- und Deckblech: Stahlblech, pulverbeschichtet

Material Einschubmodul:

- Einschub: Stahlblech, pulverbeschichtet
- Frontplatte: Aluminium

Leistungsmerkmale:

- Kassettenträger mit Frontplatte 7 TE
- Spleißkassette mit Deckel und Faserzugentlastung
- Überlängenkassette incl. Deckel
- Bis zu 12 Kupplungen bei 2,5 mm Ferrulen (144 Fasern) oder 24 Kupplungen bei 1,25 mm Ferrulen (288 Fasern).
- Vormontierte und in der Kassette abgelegte Pigtails
- Pigtails abgesetzt und farblich codiert

Description

These FO compact modules permit the termination of fiber-optic cables. Each fiber is locked by connectors. Altogether 84 division units (DU) are available. Per module 7 DU are needed.

Technical specifications

Material Cassette carrier:

- Side parts and frame: aluminum
- Bottom and cover: steel plate, powder coating

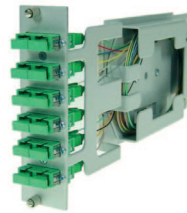
Material Plug-In module:

- Plug-in Module: steel plate, powder coating
- Front plate: aluminum

Performance:

- Cassette carrier with front plate 7 DU
- Splice cassette with cover and fiber strain relief
- Overlong cassette incl. cover
- With up to 12 Adapters with 2,5 mm ferrules (144 fibers) or 24 Adapters with 1,25 mm ferrules (288 fibers).
- Pigtails pre-mounted and put down in the cassettes
- Pigtails set off and color-coded

Spleiß-Einschubmodule, 3 HE, 7 TE Splice Plug-In Module, 3 HU, 7 DU



Beschreibung

Spleißfertig bestückte Kompaktmodule zum Abschluss von Glasfaserkabeln.

Ausstattung:

- Max. 24 Faserpigtails
- 1 Spleißkassette
- 1 Kassettendeckel
- Kupplungen

Description

Compact modules ready for splicing for the termination of fiber-optic cables.

Equipment:

- Max. 24 pigtails
- 1 splice cassette
- 1 cassette cover
- Adapters

Artikelnummer:/Item number:

| Stecksystem / Connector system | Anzahl Kupplungen / Number of adapters | Fasertyp / Fiber type | | | |
|-----------------------------------|---|-----------------------|-----------------|-----------------|-----------------|
| | | MM 50/125 | MM 50/125 OM3 | MM 62,5/125 | SM 9/125 |
| ST | 12 | BGT1T1T10010120 | BGT1T1T11010120 | BGT1T1T12010120 | BGT1T2T14010120 |
| SC-Dx | 6 | BGT3S5S10010060 | BGT3S5S11010060 | BGT3S5S12010060 | BGT3S3S14010060 |
| SC-Sx HRL | 12 | --- | --- | --- | BGT2S8S34010120 |
| LC-Dx | 6 | BGT1L2L10010060 | BGT1L2L11010060 | BGT1L2L12010060 | BGT1L3L14010060 |
| LC-Dx | 12 | BGT1L2L10011120 | BGT1L2L11011120 | BGT1L2L12011120 | BGT1L3L14011120 |
| E2000™ | 12 | BGT2E1E10010120 | BGT2E1E11010120 | BGT2E1E12010120 | BGT2E2E14010120 |
| E2000™ HRL | 12 | --- | --- | --- | BGT2E2E34010120 |
| FC-PC | 12 | BGT1F1F10010120 | BGT1F1F11010120 | BGT1F1F12010120 | BGT1F2F14010120 |
| FC HRL | 12 | --- | --- | --- | BGT1F2F34010120 |

Weitere Stecksysteme und Bestückungen auf Anfrage. / Other connector systems and assemblies on request.

Verteil-Einschubmodule, 3 HE, 7 TE Distribution Plug-In Module, 3 HU, 7 DU



Beschreibung

Einschubmodule zur Aufnahme von werkseitig vorkonfektionierten Kabeln.

Ausstattung:

- Komplett montiert mit Kupplungen

Description

Plug-in Module for the admission of factory assembled cables.

Equipment:

- Complete mounted with adapters

Artikelnummer:/Item number:

| Stecksystem / Connector system | Anzahl Kupplungen / Number of adapters | Fasertyp / Fiber type | | | |
|-----------------------------------|---|-----------------------|-----------------|-----------------|-----------------|
| | | MM 50/125 | MM 50/125 OM3 | MM 62,5/125 | SM 9/125 |
| ST | 12 | BGT1T1XXXXXX120 | BGT1T1XXXXXX120 | BGT1T1XXXXXX120 | BGT1T2XXXXXX120 |
| SC-Dx | 6 | BGT3S5XXXXXX060 | BGT3S5XXXXXX060 | BGT3S5XXXXXX060 | BGT3S3XXXXXX060 |
| SC-Sx HRL | 12 | --- | --- | --- | BGT2S8XXXXXX060 |
| LC-Dx | 6 | BGTVL2XXXXXX060 | BGTVL2XXXXXX060 | BGTVL2XXXXXX060 | BGTVL3XXXXXX060 |
| LC-Dx | 12 | BGTVL2XXXXXX120 | BGTVL2XXXXXX120 | BGTVL2XXXXXX120 | BGTVL3XXXXXX120 |
| E2000™ | 12 | BGT2E1XXXXXX120 | BGT2E1XXXXXX120 | BGT2E1XXXXXX120 | BGT2E2XXXXXX120 |
| E2000™ HRL | 12 | --- | --- | --- | BGT2E3XXXXXX120 |
| FC-PC | 12 | BGT1F1XXXXXX120 | BGT1F1XXXXXX120 | BGT1F1XXXXXX120 | BGT1F2XXXXXX120 |
| FC HRL | 12 | --- | --- | --- | BGT1F2XXXXXX120 |

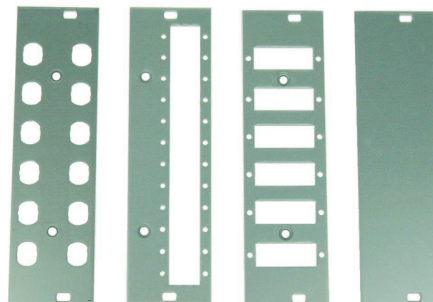
Weitere Stecksysteme und Bestückungen auf Anfrage. / Other connector systems and assemblies on request.

Zubehör / Accessories

Befestigungsmaterial / Mounting Material

| | | Artikelnummer: / Item number: |
|--|--|-------------------------------|
| Tiefenführungsschiene, 220 mm lang (zur Aufnahme von Kassetten-Modulen) | Depth rail guide, 220 mm long (for the admission of cassette modules) | BBGFSXXXBGXAXX0 |
| Schnellverschluss mit Schraube (zur Befestigung von Frontplatten) | Quick-lock mechanism with screws (for the attachment of front plates) | BBGBSXXXBGXAXX0 |

Frontplatten
unbestückt aus Aluminium,
Breite 7 TE
Front Plates
blank, aluminum, width: 7 DU



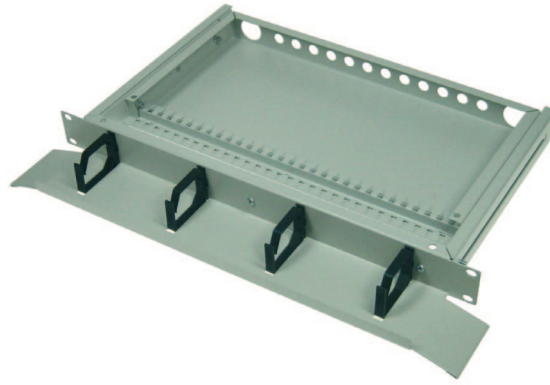
| Stecksystem / Connector system | Artikelnummer: / Item number: |
|--------------------------------|-------------------------------|
| ST 12x | BGT102XXXXXXXXX0 |
| SC-Dx 6x | BGT302XXXXXXXXX0 |
| SC-Sx 12x | BGT402XXXXXXXXX0 |
| Blindplatte | BGTRXXXXXXXXXX0 |

19" Kassettenträger, 3 HE

19" Cassettes carrier, 3 HU

| Artikelnummer | Item number: |
|--|--|
| Mit Boden- und Deckblech: BGTU01XXXXXXXXX0 | with bottom- and Cover plate: BGTU01XXXXXXXXX0 |
| Ohne Boden- und Deckblech: BGTUXXXXXXXXXX0 | without bottom- and Cover plate: BGTUXXXXXXXXXX0 |

Überlängenschublade Over Length Drawer



Beschreibung

Zur Montage direkt unterhalb dem 19"-Baugruppenträger. Hier können die Überlängen der ankommenden Bündeladern mittels Kabelführungsbügel fixiert und abgelegt werden. Die Schublade kann nach hinten ausgezogen werden. Mittels des Bündeladerführungs-Sets kann die Bündelader sicher im Schutzschlauch zu den Modulen geführt werden.

Technische Spezifikation

Material:

- Stahlblech, Farbe: lichtgrau, RAL 7035

Kabeleingang hinten, durch Drehen der Schublade über

- 2x PG 21/29 und 12x PG 7 Verschraubungen oder
- doppelte Zugentlastung mittels Kabelbinder möglich.

Maße:

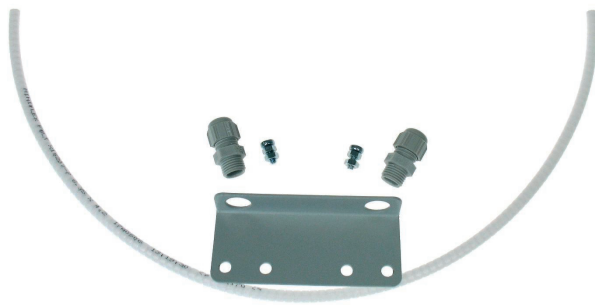
- H = 1 HE, B = 19", T = 265 mm

Lieferumfang:

- komplett montiert, inklusive 5 Kabelbügel (PVC)

Zubehör:

- Bündeladerführungs-Set
bestehend aus 1 Schutzschlauch, 2x PG7-Verschraubung,
1 Montagewinkel, 1 Schrauben und 2 Muttern.
Wird je Bündelader 1x benötigt.



Description

For the assembly directly below the 19"- Module Panel. Here the excess lengths of the loose-tubes can be fixed and put down by means of cable run handles. The drawer can be taken out at the rear. By means of the loose-tube-guidance-set the loose-tube can be securely led to the modules in the protecting tubes.

Technical specifications

Material:

- Steel plate, color: light grey, RAL 7035

Cable entrance at the rear, thought turn the drawer, by

- 2x PG21/29 and 12x PG7 cable glands or
- double strain relief by means of cable ties possible.

Dimension:

- H = 1 HU, W = 19", D = 265 mm

Scope of supply:

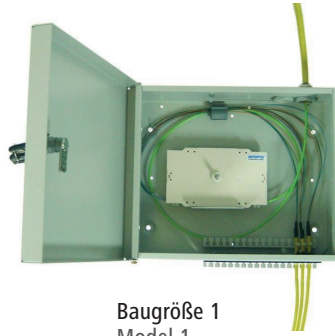
- complete mounted, inclusive 5 cable bails (PVC)

Accessories:

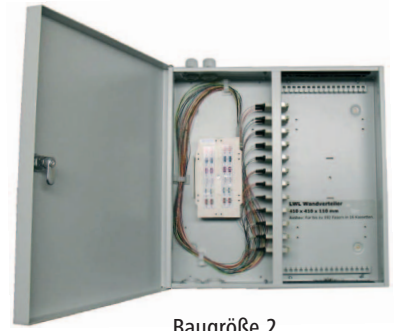
- Loose-tube-guidance-set
Consisting of 1 protection tube, 2x PG7 cable glands,
1 assembly angle, 1 screw and 2 nuts.
Needed once for each loose tube.

| | | |
|------------------------|-------------------------|-------------------------------------|
| Überlängenschublade | Over length drawer | Artikelnummer: / Item number: |
| Bündeladerführungs-Set | Loose-tube-guidance-set | 3BGZS14XRAXBXXX BGTP01XXXXXXXXX0 |

Wandverteilergehäuse Wall Distributor Case



Baugröße 1
Model 1



Baugröße 2
Model 2

Beschreibung

Diese Wandverteiler können mit bis zu 8 (Größe 1) bzw. 16 Kassetten (Größe 2) bestückt werden. Es können alle gängigen LWL Kabeltypen montiert werden. Die Aufnahme von vorkonfektionierten Bündeladerkabeln ist problemlos möglich. Durch die Montage eines Kupplungspanels in der Gehäusemitte ist die Aufnahme von bis 24 bzw. 96 Fasern mit Standardferrulen 2,5 mm oder bis zu 48 bzw. 192 Fasern für SFF-Connectoren möglich.

Technische Spezifikationen

Gehäuse:

- Stahlblech, Farbe: lichtgrau, RAL 7035
- Fronttür bis zu 90° schwenkbar und durch Standard Schließzylinder abschließbar
- Wandmontage-Bohrungen

Leistungsmerkmale / Performance

| | Baugröße 1 model 1 | Baugröße 2 model 2 |
|--|--|--|
| Aufnahme für bis zu Admission of up to | 8 Kassetten 8 cassettes | 16 Kassetten 16 cassettes |
| Kabeleingang: Cable entrance: - Zugentlastungsschiene mit Bürstenleiste oder - Kabeleingangsmodule, wahlweise mit max. - Strain-relief rail with dust protection brush or - Cable entrance module, alternatively for max. | 4x PG16 oder 4x PG21 4x PG16 or 4x PG21 | 5x PG16 oder 4x PG21 5x PG16 or 4x PG21 |
| Faser- bzw. Kabelführung über fiber / cable guide, by | 3 selbstklebende Halter 3 self-adhesive holders | 8 Kabelführungsbügel mit Klettverschlussband (bei Spleißvariante) 8 cable guide brackets with Velcro tape (only for splice version) |

Lieferumfang:

- LWL Wandverteilergehäuse leer
- ohne Kabeleinführungsmodule
- Gehäuse mit Standard-Schließzylinder

Maße:

- Größe 1: (B x H x T): 300 x 250 x 110 mm
- Größe 2: (B x H x T): 410 x 410 x 110 mm

Zubehör: siehe Seite 33

- Frontplatten Panel für Einbaukupplungen
- Spleißkassette mit Halter und Deckel
- Kabeleingangsmodule
- Zugentlastungsschiene über Kabelbinder inkl. Bürstenleiste
- Blindplatten
- Crimp- oder Schrumpfspleißschutz

Description

These wall distributors can be equipped with up to 8 (Model 1) respectively 16 cartridges (Model 2). All usual FO cable types can be installed. The admission of assembled loose-tube cables is problem-free possible. By the assembly of an adapter panel in the housing center the admission of to 24 respectively 96 fibers with Standard-ferrules 2.5 mm or up to 48 respectively 192 fibers for SFF-Connectors is possible.

Technical specifications

Case:

- Steel plate, color: light grey, RAL 7035
- Front door up to 90° tiltable and with standard lock-cylinder lockable
- Wall-mounting-bore

Scope of supply:

- FO Wall distributor case empty
- Without cable entrance modules
- Cover with standard lock-cylinder

Dimensions:

- Model 1: (W x H x D): 300 x 250 x 110 mm
- Model 2: (W x H x D): 410 x 410 x 110 mm

Accessories: see page 33

- Front plates for fitted adapters
- Splice cassette with holder and cover
- Cable entrance modules
- Strain-relief rail with cable ties incl. dust protection brush
- Dummy plates
- Crimp- or heat-shrink splice protection

Wandverteilergehäuse

Wall Distributor Case

Fortsetzung / Continuation

Artikelnummer: / Item numbers:

Baugröße 1 / Model 1:

| | | |
|--|--|-----------------|
| Wandverteiler Gehäuse: Wall distributor case: | | W414111ARAL7035 |
| Verteilerplatte ST: 48x Distribution plate ST: | | WZ141TRAL703500 |
| Verteilerplatte SC-Sx: 24x Distribution plate SC-Sx: | | WZ1413RAL703500 |
| Verteilerplatte SC-Sx: 48x Distribution plate SC-Sx: | | WZ1419RAL703500 |
| Verteilerplatte SC-Dx: 24x Distribution plate SC-Dx: | | WZ1416RAL703500 |
| Verteilerplatte SC-Dx: 48x Distribution plate SC-Dx: | | WZ1418RAL703500 |

Baugröße 2 / Model 2:

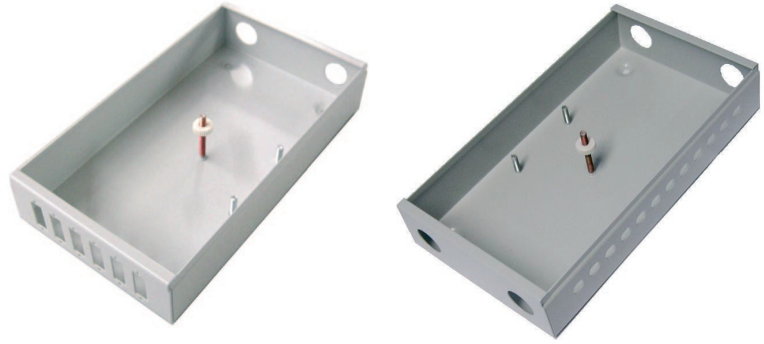
| | | |
|--|--|-----------------|
| Wandverteiler Gehäuse: Wall distributor case: | | W302511ARAL7035 |
| Verteilerplatte ST: 24x Distribution plate ST: | | WZ1301RAL703500 |
| Verteilerplatte SC-Sx: 24x Distribution plate SC-Sx: | | WZ1303RAL703500 |
| Verteilerplatte SC-Sx: 12x Distribution plate SC-Sx: | | WZ1302RAL703500 |
| Verteilerplatte SC-Dx: 24x Distribution plate SC-Dx: | | WZ1306RAL703500 |

Weitere Stecksysteme auf Anfrage. / Other Connector systems on request.

Kabeleingangsmodule / Cable entrance modules

| | | |
|---|--|-----------------|
| 2x PG16 Ausstanzung 2x PG16 blanking | | WZ202XRAL703500 |
| 2x PG21 Ausstanzung 2x PG21 blanking | | WZ222XRAL703500 |
| 5x PG16 Ausstanzung 5x PG16 blanking | | WZ216XRAL703500 |
| 4x PG21 Ausstanzung 4x PG21 blanking | | WZ221XRAL703500 |
| Blindplatte Dummy plate | | WZ2XXXRAL703500 |
| Platte mit Bürstenleiste Plate with strip | | WZ2BZXXX70XX00 |

Mini Verteilgehäuse Mini Distributor Case



Beschreibung

LWL Verteil-Gehäuse als Wand-, Tisch- oder Bodenausführung zur Aufnahme von bis zu 2 Spleißkassetten.

Technische Spezifikationen

Gehäuse

- Stahlblech; Farbe: lichtgrau, RAL 7035

Ausführung als Spleißverteiler:

- Steckverbindungen:
 - Simplex - Ausführung: ST, SC, E2000, FC, DIN oder MT-RJ
 - Duplex - Ausführung: SC, E2000 compact oder LC-Dx
- Anzahl der Kupplungsausgänge:
 - Simplex - Ausführung: bis zu 12 Stück
 - Duplex - Ausführung: bis zu 6 Stück

Bestückung im Spleißverteiler:

- Mit bis zu 12 Faserpigtails SM oder MM
- Pigtail Farbcode gemäß VDE (oder nach Kundenwunsch)

Ausstattung:

- 1 Spleißkassette mit Halter
- 1 Kassettendeckel
- PG-Verschraubung (oder nach Kundenwunsch)
- Gehäusedeckel verschraubt

Maße:

- B = 250 mm, H = 45 mm, T = 140 mm
(Maße ohne PG-Verschraubungen und ohne Kupplungen)

Description

FO Distributor Case as wall, table-top or floor versions for the admission of up to 2 splice cassettes.

Technical specifications

Case

- Steel plate; color: light grey, RAL 7035

Version splice distributor:

- Connector:
 - Simplex - Version: ST, SC, E2000, FC, DIN or MT-RJ
 - Duplex - Version: SC, E2000 compact or LC-Duplex
- Number of adapter entries:
 - Simplex - Version: up to 12 pieces
 - Duplex - Version: up to 6 pieces

Assembly in the splice distributor:

- With up to 12 pigtails SM or MM
- Pigtail color-code acc. VDE (or acc. to customer's request)

Equipment:

- 1 splice cassette with holder
- 1 cassette cover
- PG cable gland (or acc. to customer's request)
- Case cover screwed

Dimensions:

- W = 250 mm, H = 45 mm, D = 140 mm
(Dimensions without PG cable glands and without adapters)

Artikelnummer: / Item numbers:

| Gehäuse | Kabeleingang über | |
|---------------------------|-------------------|----------------|
| ohne Ausstanzung | 4x PG 16 möglich | GWXXXXXXXXXXXX |
| mit 6x SC-Dx Ausstanzung | 2x PG 16 möglich | GWXXX4XXXXXXXX |
| mit 12x SC-Dx Ausstanzung | 4x PG 16 möglich | GWXXX0XXXXXXXX |

Consolidation Point Consolidation Point



Beschreibung

LWL Consolidation Point für bis zu 2 Spleißkassetten und einem Deckel.

Bietet, als zusätzliche Steckverbindung zwischen Patchfeld und Anschlussdose, mehr Flexibilität in der Etagenverteilung.

Technische Spezifikationen

Gehäuse

- Material: Stahlblech
- Farbe: lichtgrau, RAL 7035

Bestückungsvarianten:

- Für bis zu 2 Spleißkassetten mit Deckel
- Bis zu 12 Fasern: 2,5 mm Ferrule (12x Simplex- oder 6x Duplex-Kupplungen), oder
- Bis zu 24 Fasern: 1,25 mm Ferrule (12x Duplex-Kupplung)
- Für alle gängigen Stecksysteme/Kupplungstypen.
- Kabeleingang: mit Kabelbinder und Bürstenleiste
- Kabelausgang: mit Bürstenleiste

Maße:

- B = 195 mm, H = 70 mm, T = 340 mm

Zubehör: siehe Seite 33

- Spleißkassette
- Kassettendeckel
- Kupplungen

Artikelnummer:

WLPXXXXXXXXX035

Description

FO Consolidation Point for up to 2 splice cassettes and a cover. Offers, as additional connection between patch panel and wiring box, more flexibility in the floor distribution.

Technical specifications

Case

- Material: Steel plate
- Color: light grey, RAL 7035

Assembly variants:

- Up to 2 splice cassettes with cover
- Up to 12 fibers: 2,5 mm ferrule (12x simplex- or 6x duplex-adapters), or
- Up to 24 fibers: 1,25 mm ferrule (12x duplex-adapters)
- For all usual connection systems/ adapter types
- Cable entrance: with cable tie and brush
- Cable exit: with brush

Dimensions:

- W = 195 mm, H = 70 mm, D = 340 mm

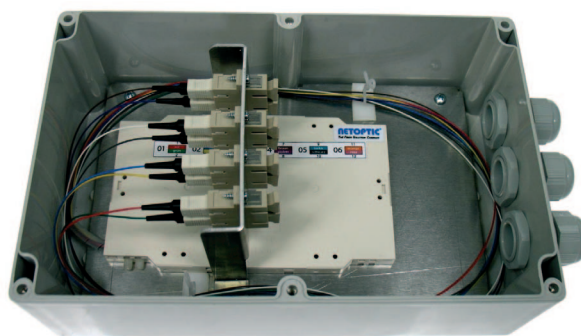
Accessories: see page 33

- splice cassette
- cassette cover
- Adapters

Item number:

WLPXXXXXXXXX035

LWL Spleißgehäuse – Outdoor – IP65 FO Splice Box – Outdoor – IP65



Beschreibung

LWL Spleiß- und Patchlösung für den rauen Innen- und Außenbereich.
Individuell und jederzeit erweiterbar.

Technische Spezifikationen

Gehäuse

- Material: Kunststoff
- Farbe: lichtgrau

Ausbauformen:

- Patch-Variante

| | |
|-----------------------|---|
| Kabeleingang | Kabelausgang |
| - 12-fasrig 1x PG13,5 | 6x Duplexkabel in 2x PG21 (je 3 Duplexkabel) |
| - 8-fasrig 1x PG13,5 | 4x Duplexkabel in 2x PG16 (je 2 Duplexkabel) |
| - 4-fasrig 1x PG13,5 | 6x Duplexkabel in 1x PG21 (je 1 Duplexkabel) |

- Spleißvariante
 - Bündeladerkabel, kommend und gehend, Fixierung über PG-Verschraubung
 - Für bis zu 2 Spleißkassetten mit zusammen 48 Spleiße
 - 1 Kassettendeckel

Maße:

- L = 250 mm, H = 90 mm, B = 160 mm

Zubehör: siehe Seite 33

- Spleißkassette
- Kassettendeckel
- Kupplungen

Artikelnummer:

3V0B0XVX0XSUXX0

Description

FO Splice and patch solution for the rough indoor- and outdoor area.
Individual and expandable at any time.

Technical specifications

Case

- Material: plastic
- Color: light grey

Assembly variants:

- Patch Variant

| | |
|-----------------------|--|
| Cable entrance | Cable exit |
| - 12 fibers 1x PG13,5 | 6x duplex-cable in 2x PG21 (per 3 duplex-cable) |
| - 8 fibers 1x PG13,5 | 4x duplex-cable in 2x PG16 (per 2 duplex-cable) |
| - 4 fibers 1x PG13,5 | 6x duplex-cable in 1x PG21 (per 1 duplex-cable) |
- Splice variant
 - Loose tube cable, coming and going, fixing over PG-cable gland
 - For up to 2 splice cassettes with together 48 splices
 - 1 Cassette cover

Dimensions:

- L = 250 mm, H = 90 mm, W = 160 mm

Accessories: see page 33

- splice cassette
- cassette cover
- Adapters

Item number:

3V0B0XVX0XSUXX0

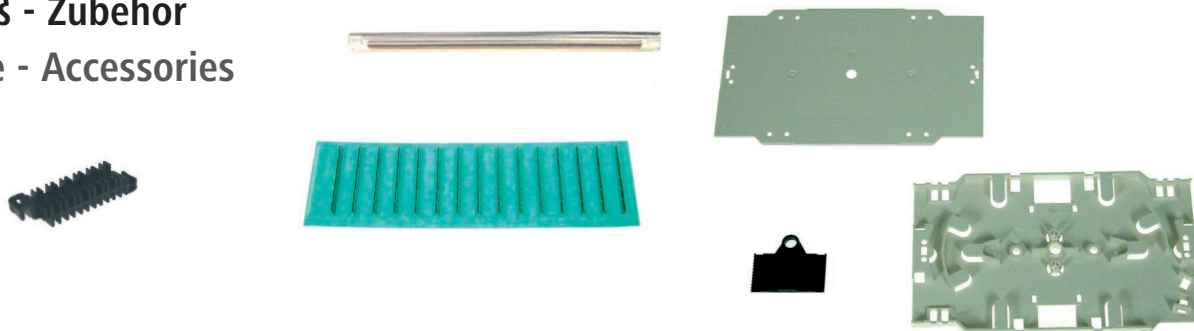
Kupplungen / Adapter Couplers / Adapters



| Stecksystem Connectivity system | Fasertyp Fiber type | Gehäusematerial Cover material | Führungshülse Sleeve | Farbe Color | Artikelnummer Item number |
|------------------------------------|------------------------|-----------------------------------|------------------------------------|------------------------------------|------------------------------|
| SC Duplex | Multimode | Kunststoff plastic | Phosphor-Bronze phosphor-bronze | beige beige | 533DX2XXXX01000 |
| | | Metall metal | Phosphor-Bronze phosphor-bronze | Metall metal | 544DX2XXXX0A000 |
| | Singlemode | Kunststoff plastic | Keramik ceramics | blau blue | 531DX1XXXX0A000 |
| | | Metall metal | Keramik ceramics | Metall metal | 530DX1XXXX0A000 |
| | Singlemode APC 8° | Kunststoff plastic | Keramik ceramics | grün green | 532DX1XXXX0A000 |
| | SC Simplex | Multimode | Kunststoff plastic | Phosphor-Bronze phosphor-bronze | beige beige |
| Singlemode | | Kunststoff plastic | Keramik ceramics | blau blue | 531SX1XXXX0A000 |
| Singlemode APC 8° | | Kunststoff plastic | Keramik ceramics | grün green | 532SX1XXXX0A000 |
| LC Duplex | Multimode | Kunststoff polymer | Phosphor-Bronze phosphor-bronze | beige beige | 539DX2XXXX0S000 |
| | Singlemode | Kunststoff plastic | Keramik ceramics | blau blue | 537DX1XXXX0S000 |
| | Singlemode APC 8° | Kunststoff plastic | Keramik ceramics | grün green | 538DX1CCXX02000 |
| LC Quad | Multimode | Kunststoff plastic | Phosphor-Bronze phosphor-bronze | Beige beige | 577QD2XXXX09000 |
| | Singlemode | Kunststoff plastic | Keramik ceramics | Aqua aqua | 537QD1CFXX0S000 |
| ST | Multimode | Metall metal | Phosphor-Bronze phosphor-bronze | Metall metal | 534SX2XXXX01000 |
| | Singlemode | Metall metal | Keramik ceramics | Metall metal | 534SX1XXXX01000 |
| FC | Multimode | Metall metal | Phosphor-Bronze phosphor-bronze | Metall metal | 535SX2XXXX03000 |
| | Singlemode | Metall metal | Keramik ceramics | Metall metal | 535SX1XXXX0A000 |
| E2000 | Multimode | Kunststoff plastic | Keramik ceramics | beige beige | 543SX1XXXX01000 |
| | Singlemode | Kunststoff plastic | Keramik ceramics | blau blue | 541SX1XXXX01000 |
| | Singlemode APC 8° | Kunststoff plastic | Keramik ceramics | grün green | 542SX1XXXX01000 |
| Hybrid | | | | | |
| SC/ST Duplex | Multimode | Kunststoff plastic | Phosphor-Bronze phosphor-bronze | Beige beige | 545DX2XXXX01000 |
| | | Metall metal | Phosphor-Bronze phosphor-bronze | Blau blue | 547DX1XXXX01000 |
| | Singlemode | Kunststoff plastic | Phosphor-Bronze phosphor-bronze | Metall metal | 546DX1XXXX03000 |

Weitere Stecksysteme auf Anfrage. / Other Connector systems on request.

Spleiß - Zubehör Splice - Accessories



| | | Artikelnummer Item number |
|---------------------------|---------------------------|------------------------------|
| Crimp-Spleißschutz | crimp splice protector | ZG01005XXX00000 |
| Spleißkassette | splice cassette | ZG0R00KXBG00000 |
| Deckel für Spleißkassette | cover for splice cassette | ZG0R00DXBG00000 |
| Spleißhalter | splice holder | ZG0R003XSW00000 |

Einbau - Zubehör Installation - accessories

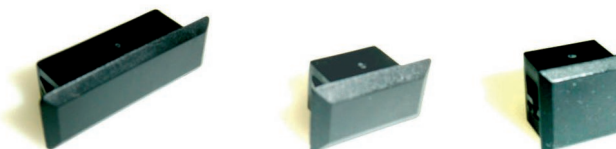
PG-Verschraubungen / PG cable glands

| | | Artikelnummer Item number |
|--------------------------------------|----------------------------------|------------------------------|
| PG16 Verschraubung (Kunststoff) | PG16 cable gland (plastic) | ZG02P031XX00000 |
| Gegenmutter PG16 | PG16 nut | ZG02G031XX00000 |
| PG21 Verschraubung (Kunststoff) | PG21 cable gland (plastic) | ZG02P041XX00000 |
| Gegenmutter PG21 | PG21 nut | ZG02G041XX00000 |
| PG16 Blindverschraubung (Kunststoff) | PG16 dummy cable gland (plastic) | ZG02V043XX00000 |
| Gegenmutter PG16 | PG16 nut | ZG02P031XX00000 |



Kupplungs-Blindstopfen / adapter dummy plugs

| | | Artikelnummer Item number |
|----------------------------------|--------------------------------|------------------------------|
| ST Blindstopfen | ST dummy plug | ZG05040XTR00000 |
| SC-Sx, E2000, LC-Dx Blindstopfen | SC-Sx, E2000, LC-Dx dummy plug | ZG03022XSW00000 |
| SC-Dx Blindstopfen | SC-Dx dummy plug | ZG03023XSW00000 |
| MT-RJ Blindstopfen | MT-RJ dummy plug | ZG03022XSW00000 |



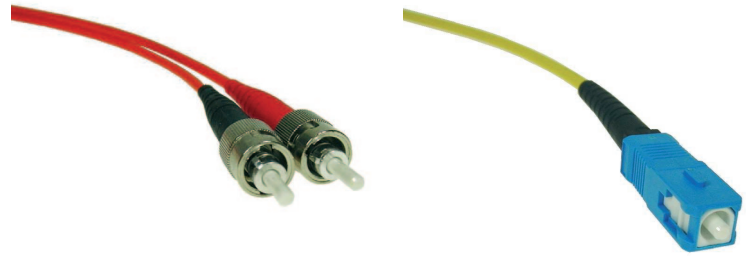
Befestigungsmaterial / mounting material

| | | Artikelnummer Item number |
|---|---|------------------------------|
| Kabelhalter zur Pigtailführung | Cable holder for pigtail guide | ZG03026XNT00000 |
| Halter zur Befestigung eines LWL Endverzweigers | Holder for the attachment of a FO Trunk cable | 3ZB1HIXXRAXBXX0 |
| 19"-Montageset (4 Stück Schrauben incl. Käfigmuttern) | 19" Assembly set (4 screws incl. box nuts) | 3ZB1H8XXRAXBXX0 |

LWL Steckverbinder Übersicht FO Connector Overview

Messungen gegen Referenzkabel

Measurement against reference cable



| | | ST IEC 874-10 | SC IEC 874-14 | LC IEC 61754-20 | FC IEC 60874-7 | E2000 EN 186-27 | MT-RJ | |
|--|--|--------------------------------------|---|---|--------------------------------------|---|--|----|
| Mechanische Eigenschaften Mechanical properties | | | | | | | | |
| Ferrule Ferrule | | Zirkonia Zirkonia | Zirkonia Zirkonia | Zirkonia Zirkonia | Zirkonia Zirkonia | Zirkonia Zirkonia | High performance Polymer (HPPF) | |
| Lebensdauer (Steckungen) Life insertion-withdrawal cycles | | 500 | 500 | 500 | 500 | 500 | 500 | |
| Gehäusefarbe Housing Color | SM PC SM UPC SM APC MM | Metall Metall Metall Metall | Blau / blue Blau / blue Grün / green Beige / beige | Blau / blue Blau / blue Grün / green Beige / beige | Metall Metall Metall Metall | Blau / blue Blau / blue Grün / green Beige / beige | Schwarz / black - - Schwarz / black | |
| Temperaturbereiche Temperature range | | | | | | | | |
| Betriebs- temperatur Operating temperature | Kompaktader Semi-tight buffer Kabel nach Vorgabe Cable onto specification | 0 ... +60 -5 ... +60 | 0 ... +60 -5 ... +60 | 0 ... +60 -5 ... +60 | 0 ... +60 -5 ... +60 | 0 ... +60 -5 ... +60 | -5 bis +70 | °C |
| Lager- temperatur Storage temperature | Kompaktader Semi-tight buffer Kabel nach Vorgabe Cable onto specification | -10 ... +60 -20 ... +60 | -10 ... +60 -20 ... +60 | -10 ... +60 -20 ... +60 | -10 ... +60 -20 ... +60 | -10 ... +60 -20 ... +60 | -25 bis +70 | °C |
| Optische Eigenschaften Optical properties | | | | | | | | |
| Einfüge- dämpfung Insertion Loss IL | SM Standard High Quality MM Standard High Quality | < 0,3 < 0,15 < 0,4 < 0,2 | < 0,3 < 0,15 < 0,4 < 0,2 | < 0,3 < 0,15 < 0,4 < 0,2 | < 0,3 < 0,15 < 0,4 < 0,2 | < 0,3 < 0,15 < 0,4 < 0,2 | < 0,5 < 0,5 < 0,5 | dB |
| Rückfluss- dämpfung Return Loss RL | SM PC SM UPC SM APC MM | > 50 - - > 25 | > 50 > 50 > 65 > 25 | > 50 > 50 > 65 > 25 | > 50 > 50 > 65 > 25 | > 50 > 50 > 65 > 25 | > 45 - - > 25 | dB |
| | Reproduzierbarkeit Reproducibility IL | < 0,1 | < 0,1 | < 0,1 | < 0,1 | < 0,1 | | dB |

Weitere Stecksysteme auf Anfrage möglich. / Other connector systems possible on request.

Pigtails / Pigtails

Technische Spezifikation:

Qualität: Messung nach IEC 61300-3-4, Methode B
Länge: 2 m (weitere auf Anfrage)

Aderfarben: G50/125 -> grün
G62,5/125 -> blau
E9/125 -> gelb

Technical specifications:

Quality: Measurement acc. to IEC 61300-3-4, method B
Length: 2 m (other on request)

Buffer colors: G50/125 -> green
G62,5/125 -> blue
E9/125 -> yellow



| ST | Fasertyp / Fiber type | Artikelnummer / Item number |
|--------|-----------------------|-----------------------------|
| MM | G50/125 | 110871X014X0020 |
| MM OM3 | G50/125 | 110801X014X0020 |
| MM | G62,5/125 | 110521X016X0020 |
| SM | E9/125 | 110111X011X0020 |



| LC | Fasertyp / Fiber type | Artikelnummer / Item number |
|--------|-----------------------|-----------------------------|
| MM | G50/125 | 110875X014X0020 |
| MM OM3 | G50/125 | 110805X014X0020 |
| MM | G62,5/125 | 110525X016X0020 |
| SM | E9/125 | 110118X011X0020 |



| SC | Fasertyp / Fiber type | Artikelnummer / Item number |
|-----------|-----------------------|-----------------------------|
| MM | G50/125 | 110872X014X0020 |
| MM OM3 | G50/125 | 110802X014X0020 |
| MM | G62,5/125 | 110522X016X0020 |
| SM | E9/125 | 110112X011X0020 |
| SM APC 8° | E9/125 | 110113X011X0020 |



| E2000 | Fasertyp / Fiber type | Artikelnummer / Item number |
|-----------|-----------------------|-----------------------------|
| MM | G50/125 | 110871X014X0020 |
| MM OM3 | G50/125 | 110803X014X0020 |
| MM | G62,5/125 | 111521X016X0020 |
| SM | E9/125 | 110114X011X0020 |
| SM APC 8° | E9/125 | 110115X011X0020 |



| FC | Fasertyp / Fiber type | Artikelnummer / Item number |
|-----------|-----------------------|-----------------------------|
| MM | G50/125 | 110874X014X0020 |
| MM OM3 | G50/125 | 110804X014X0020 |
| MM | G62,5/125 | 111524X016X0020 |
| SM | E9/125 | 110116X01XX0020 |
| SM APC 8° | E9/125 | 110117X011X0020 |

| MT-RJ | Fasertyp / Fiber type | Artikelnummer / Item number |
|--------|-----------------------|-----------------------------|
| MM | G50/125 | 112179X010X0020 |
| MM OM3 | G50/125 | 112109X010X0020 |
| MM | G62,5/125 | 112029X010X0020 |
| SM | E9/125 | 11211B01XX0020 |

Weitere Stecksysteme und Längen auf Anfrage. / Other connector systems and lengths on request.

Patchkabel / Patch cords

Bestell-Info:

Länge des Patchkabel in 0,1 m = letzten 2 Ziffern der Artikelnummer
Beispiel: ...20 = 2,0 m, ...05 = 0,5 m, ...

Order-Info:

Length of the patch cord in 0,1 m = the last 2 numbers of the item number
Example: ...20 = 2,0 m, ...05 = 0,5 m, ...

Duplex-Kabel, J-V(ZN)H 2... (ca.) 2,8 x 5,6 mm

Duplex-Cable, J-V(ZN)H 2... (ca.) 2,8 x 5,6 mm



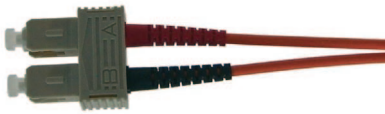
ST, beidseitig / on both sides

| Fasertyp / Fiber type | Artikelnummer / Item number |
|-----------------------|-----------------------------|
| MM G50/125 | 1409711042X00XX |
| MM OM3 G50/125 | 1409011042X00XX |
| MM G62,5/125 | 1416211042X00XX |
| SM E9/125 | 1402111041X00XX |



LC-Duplex, beidseitig / on both sides

| Fasertyp / Fiber type | Artikelnummer / Item number |
|-----------------------|-----------------------------|
| MM G50/125 | 1409711022X00XX |
| MM OM3 G50/125 | 1409011022X00XX |
| MM G62,5/125 | 1416211022X00XX |
| SM E9/125 | 1402111021X00XX |



SC-Duplex, beidseitig / on both sides

| Fasertyp / Fiber type | Artikelnummer / Item number |
|-----------------------|-----------------------------|
| MM G50/125 | 1409711022X00XX |
| MM OM3 G50/125 | 1409011022X00XX |
| MM G62,5/125 | 1416211022X00XX |
| SM E9/125 | 1402111021X00XX |
| SM APC 8° E9/125 | 14021BB021X00XX |

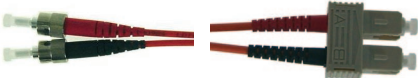


E2000, beidseitig / on both sides

| Fasertyp / Fiber type | Artikelnummer / Item number |
|-----------------------|-----------------------------|
| MM G50/125 | 1409733042X00XX |
| MM OM3 G50/125 | 1409033042X00XX |
| MM G62,5/125 | 1416233042X00XX |
| SM E9/125 | 1402144041X00XX |
| SM APC 8° E9/125 | 1402155041X00XX |

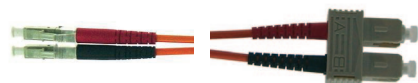
Hybrid-Duplex-Kabel, J-V(ZN)H 2... (ca.) 2,8 x 5,6 mm

Hybrid Duplex-Cable, J-V(ZN)H 2... (ca.) 2,8 x 5,6 mm



ST - SC-Duplex

| Fasertyp / Fiber type | Artikelnummer / Item number |
|-----------------------|-----------------------------|
| MM G50/125 | 1409710032X00XX |
| MM OM3 G50/125 | 1409010032X00XX |
| MM G62,5/125 | 1416210032X00XX |
| SM E9/125 | 1402110031X00XX |



LC - SC-Duplex

| Fasertyp / Fiber type | Artikelnummer / Item number |
|-----------------------|-----------------------------|
| MM G50/125 | 1409710022X00XX |
| MM OM3 G50/125 | 1409010022X00XX |
| MM G62,5/125 | 1416210022X00XX |
| SM E9/125 | 1402110021X00XX |

Weitere Stecksysteme und Längen auf Anfrage. / Other connector systems and lengths on request.

Patchkabel / Patch Cords

Bestell-Info:

Länge des Patchkabel in 0,1 m = letzten 2 Ziffern der Artikelnummer
Beispiel: ...20 = 2,0 m, ...05 = 0,5 m, ...

Order-Info:

Length of the patch cord in 0,1 m = the last 2 numbers of the item number
Example: ...20 = 2,0 m, ...05 = 0,5 m, ...

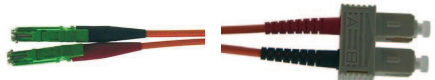
Hybrid-Duplex-Kabel, J-V(ZN)H 2... (ca.) 2,8 x 5,6 mm

Hybrid Duplex-Cable, J-V(ZN)H 2... (ca.) 2,8 x 5,6 mm



E2000 - LC-Duplex

| Fasertyp / Fiber type | Artikelnummer / Item number |
|-----------------------|-----------------------------|
| MM G50/125 | 1409713032X0020 |
| MM OM3 G50/125 | 1409013032X0020 |
| MM G62,5/125 | 1416213032X0020 |
| SM E9/125 | 1402114031X0020 |
| SM APC 8° E9/125 | 1402115031X0020 |



E2000 - SC-Duplex

| Fasertyp / Fiber type | Artikelnummer / Item number |
|-----------------------|-----------------------------|
| MM G50/125 | 1409730032X0020 |
| MM OM3 G50/125 | 1409030032X0020 |
| MM G62,5/125 | 1416230032X0020 |
| SM E9/125 | 1402140031X0020 |
| SM APC 8° E9/125 | 1402150031X0020 |



ST - LC-Duplex

| Fasertyp / Fiber type | Artikelnummer / Item number |
|-----------------------|-----------------------------|
| MM G50/125 | 1409711032X0020 |
| MM OM3 G50/125 | 1409011032X0020 |
| MM G62,5/125 | 1416211032X0020 |
| SM E9/125 | 1402111031X0020 |

Minizip-Kabel, J-V(ZN)H 2... (ca.) 1,8 x 3,7 mm

Minizip-Cable, J-V(ZN)H 2... (ca.) 1,8 x 3,7 mm



MT-RJ, beidseitig / on both sides

| Fasertyp / Fiber type | Artikelnummer / Item number |
|-----------------------|-----------------------------|
| MM G50/125 | 1809788022X00XX |
| MM OM3 G50/125 | 1809088022X00XX |
| MM G62,5/125 | 1816288022X00XX |
| SM E9/125 | 18021AA021X00XX |



MT-RJ - LC

| Fasertyp / Fiber type | Artikelnummer / Item number |
|-----------------------|-----------------------------|
| MM G50/125 | 1809781022X0020 |
| MM OM3 G50/125 | 1809081022X0020 |
| MM G62,5/125 | 1816281022X0020 |
| SM E9/125 | 18021AC021X0020 |



MT-RJ - ST

| Fasertyp / Fiber type | Artikelnummer / Item number |
|-----------------------|-----------------------------|
| MM G50/125 | 1809781032X0020 |
| MM OM3 G50/125 | 1809081032X0020 |
| MM G62,5/125 | 1816281032X0020 |
| SM E9/125 | 18021A1031X0020 |



MT-RJ - SC

| Fasertyp / Fiber type | Artikelnummer / Item number |
|-----------------------|-----------------------------|
| MM G50/125 | 1809780022X0020 |
| MM OM3 G50/125 | 1809080022X0020 |
| MM G62,5/125 | 1816280022X0020 |
| SM E9/125 | 18021A0021X0020 |

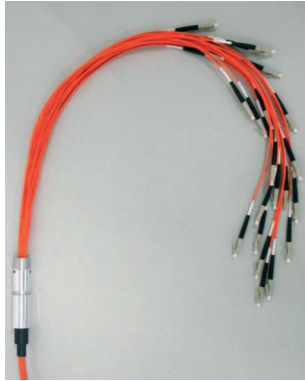
Weitere Stecksysteme und Längen auf Anfrage. / Other connector systems and lengths on request.

LWL Bündelader-Endverzweiger Vorkonfektioniert bis zu 96 Fasern FO Trunk System Factory Assembled with up to 96 fibers

Beispielkonfektionen



12x

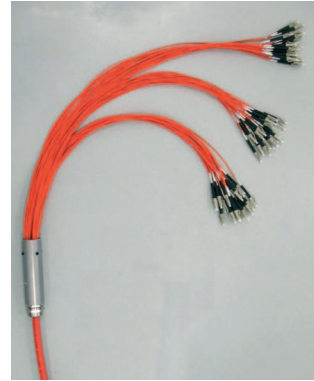


24x

Samples of assemblies



48x



72x

Beschreibung

Der LWL Bündelader-Aufteiler (EVZ) ermöglicht eine LWL-Steckverbinder-Konfektion an ein Bündeladernkabel. Dabei werden die einzelnen Fasern (250 µm) in dem Endverzweiger aufgeteilt und in die 2,0 mm Hohladerschläuche eingeführt. Die Steckverbinder werden mit einer kontrollierten Zugentlastung werkseitig auf die Hohladerschläuche konfektioniert. Das Bündeladernkabel ist mit dem Endverzweiger über die Zugentlastungselemente vergossen. Dabei bleiben die Fasern unberührt. Alle konfektionierten Steckverbinder sind nummeriert. Die Endverzweiger können wahlweise mit einer Schutzart IP50 oder IP65 ausgeliefert werden. Die Standard-Peitschenlänge beträgt 80 cm. Bei Verwendung einer Einzughilfe oder auf Kundenwunsch werden die einzelnen Hohladerschläuche abgestuft konfektioniert, dabei beträgt die kürzeste Länge 47 mm. Die Peitschenlänge beginnt ab dem Einstich in Endverzweiger.

Lieferumfang:

- LWL EVZ komplett konfektioniert mit allen marktüblichen Steckverbindern.
- Beschriftung der einzelnen Fasern mit Ziffern.
- Wahlweise (auf Wunsch) mit ein- bzw. beidseitiger Einziehhilfe oder Steckerschutznetz.

Description:

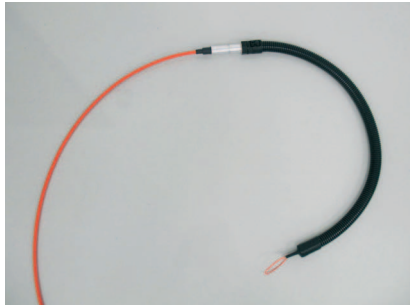
The FO loose tube cable divider enables a FO-Connector assembly on a loose tube cable. The individual fibers (250 µm) are divided in the cable divider and inserted into the 2.0 mm loose tubes. The connectors are factory assembled with a controlled strain relief on the loose tubes. The loose tube cable is encapsulated with the cable divider via the strain relief elements. The fibers remain untouched. All assembled connectors are numbered. The cable dividers can be alternatively delivered with protection code IP 50 or IP 65. The standard length is 80 cm. When using an installation tube or on customer request, the individual tubes are staggered. The shortest length is 47 mm. The length of the tubes begins at the groove on the cable divider.

Scope of delivery:

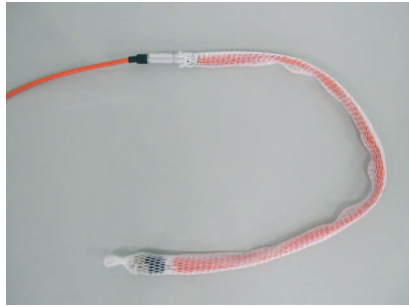
- FO Trunk system completely assembled with all commercially available connectors.
- Labelling of the individual Fibers with numbers.
- Alternative (on request) with an installation tube or a connector protection mesh on one or each end.

Varianten für Steckerschutz / Einzugschlauch:

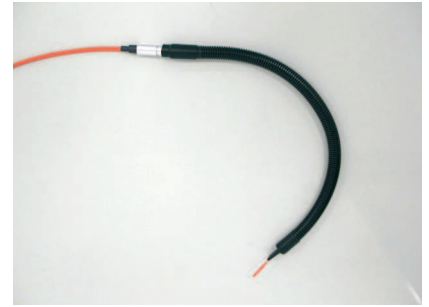
Version for Connector protection / installation tube:



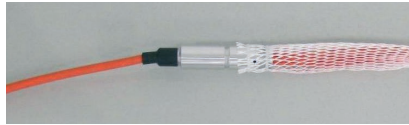
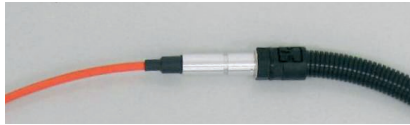
PG-Einzughilfe
PG-Installation tube



Steckerschutznetz
Connector protection mesh



Schrumpf-Einzughilfe
Shrinking Installation



Abmessungen und Zugkräfte:

Dimensions and tensile strength:

| Faseranzahl Number of fibers | 2 - 12 | | | 14 - 36 | | |
|--|-----------------------------------|------------------------|---|-----------------------------------|------------------------|---|
| Aufbau Endverzweiger Construction of the cable divider | Durchmesser Diameter - mm - | Konfektion Assembly | Zugkräfte Tensile strength - kg - | Durchmesser Diameter - mm - | Konfektion Assembly | Zugkräfte Tensile strength - kg - |
| ohne Schutz without protection | 20 | ¹⁾ | --- | 24 | ¹⁾ | --- |
| mit Steckerschutznetz with Connector protection mesh | 20 | ¹⁾ | --- | 24 | ¹⁾ | --- |
| mit Schrumpf-Einzugschlauch with Shrinking-Installation tube | 24 | ²⁾ | 50 | 32 | ³⁾ | 50 |
| mit PG-Einzugschlauch Größe -A- with PG- Installation tube Size -A- | 33 | ²⁾ | 25 | 36 | ³⁾ | 25 |
| mit PG-Einzugschlauch Größe -B- with PG- Installation tube Size -B- | 36 | ³⁾ | 25 | --- | --- | --- |

| Faseranzahl Number of fibers | 38 - 48 | | | 50 - 96 | | |
|---|-----------------------------------|------------------------|---|-----------------------------------|------------------------|---|
| Aufbau Endverzweiger Construction of the cable divider | Durchmesser Diameter - mm - | Konfektion Assembly | Zugkräfte Tensile strength - kg - | Durchmesser Diameter - mm - | Konfektion Assembly | Zugkräfte Tensile strength - kg - |
| ohne Schutz without protection | 32 | ¹⁾ | --- | 36 | ¹⁾ | --- |
| mit Steckerschutznetz with Connector protection mesh | 32 | ¹⁾ | --- | 36 | ¹⁾ | --- |
| mit Schrumpf-Einzugschlauch with Shrinking-Installation tube | 37 | ³⁾ | 50 | 44 | ³⁾ | 50 |
| mit PG-Einzugschlauch with PG- Installation tube | 47 | ³⁾ | 25 | --- | --- | --- |

¹⁾ Sx & Dx abgestuft oder gleich lang x & Dx staggered or equal long

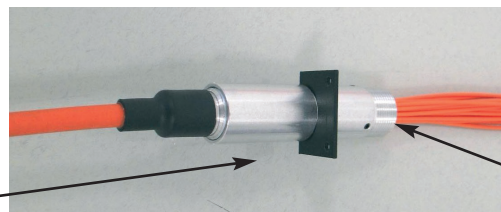
²⁾ Sx abgestuft Sx staggered

³⁾ Sx abgestuft bzw. Dx paarweise abgestuft, Dx Clips beigelegt Sx staggered / Dx staggered in pairs, Dx Clips enclosed

Befestigungsmöglichkeiten:

Mounting versions:

Standard



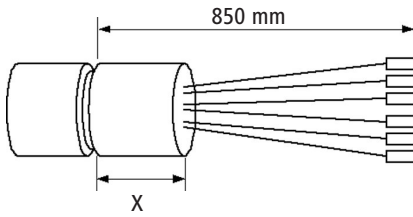
Mittels Halblech an 19" Netoptic-Boxen
With holding plate On 19" Netoptic-boxes

Optional

| | |
|------------------|---|
| Fasern Fibers | Mittels Verschraubung With cable gland |
| 2-12 | PG9 |
| 14-36 | PG16 |
| 38-48 | PG21 |
| 50-96 | Ohne Verschraubung Without cable gland |

EVZ-Peitschenlänge:

Cable divider tube length:



| Fasern Fibers | X |
|------------------|-------|
| 2-12 | 42 mm |
| 14-36 | 42 mm |
| 38-48 | 61 mm |
| 50-96 | 77 mm |

Zubehör Accessories



Schutzschlauch als Einziehhilfe:

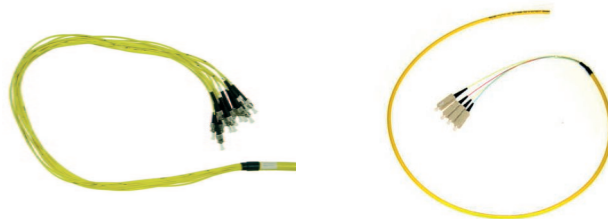
Der Einzugschlauch ist ein speziell für das Endverzweiger-System ausgewählter Spiralschlauch für Zugkräfte bis max. 25 kg. Der Einzugschlauch schützt die konfektionierten Steckverbinder vor Beschädigung beim Einziehen des Kabels. Länge 80 cm. Längere auf Kundenwunsch möglich.

Installation tube:

The draw-in tube is a flexible tube particularly selected for the trunk system for tractive forces of up to max. 25 kg. The draw-in hose protects the ready-made plug connectors against damage when drawing in the cable. Length 80 cm. Longer ones possible on customer's request.

| Anzahl Fasern Number of Fibers | Artikelnummer Item code |
|-----------------------------------|----------------------------|
| 2 – 4 | VEZ04XX08000000 |
| 6 – 12 | VEZ06XX08000000 |
| 12 – 24 | VEZ12XX08000000 |
| 24 – 48 | VEZ24XX08000000 |

Vorkonfektionierte Breakout- und Mini-Breakoutkabel Factory assembled Breakout and Mini-Breakout cable



Technische Spezifikation

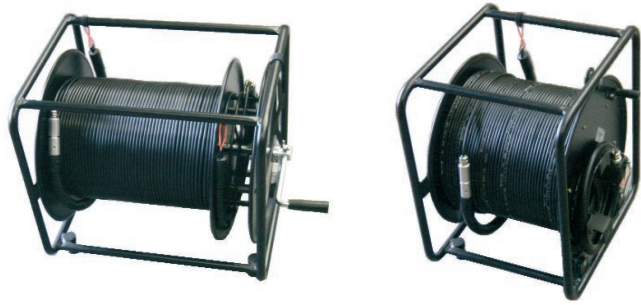
- LWL-Trunk komplett konfektioniert mit: ST, SC, SC APC, FC, FC APC, E-2000, E-2000 APC, MT-RJ, LC, LC-APC oder DIN (Kombinationen möglich).
- Wahlweise (auf Wunsch) mit ein- bzw. beidseitigem Schutzschlauch als Einziehhilfe.

Technical specifications

- FO-Trunk completely manufactured with ST, SC, SC APC, FC, FC APC, E-2000, E-2000 APC, MT-RJ, LC, LC-APC or DIN (combinations possible).
- Alternatively (if desired) with a protective tube on one or both sides as pulling tube.

Für weitere Informationen kontaktieren Sie uns. / Please contact us for further information.

Mobile Kabeltrommeln Mobile Cable Drum



Anwendungen

- Idealer Ersatz bei ausgefallenen LWL-Strecken
- Mobiler Einsatz bei Messen, Veranstaltungen, usw.

Beschreibung

- Stecksysteme: Mit allen Fasertypen und Stecksystemen lieferbar
- LWL-Steckverbinder an beiden Seiten gestuft mit VKTs konfektioniert
- Verteilerköpfe mit Einzugshilfen geschützt
- Stabile hochwertige Trommel
- Optional: Transportwagen

Technische Spezifikationen

Bauformen:

Trommel-Typ 1:

- Handkurbel
- Hilfswicklung

Trommel-Typ 2:

- 2-fache Achslagerung
- Schwenkbare Handkurbel
- feststellbar

Kabellängen:

Die max. Kabellänge ist vom Durchmesser des verwendeten Kabels abhängig:

| Kabel-Ø: | Trommeltyp 1: | Trommeltyp 2: |
|----------|---------------|---------------|
| 7 mm: | max. 500 m | max. 600 m |
| 8,3 mm: | max. 340 m | max. 450 m |
| 10,5 mm: | max. 220 m | max. 300 m |

Konfektionierte LWL Kabel, siehe Seite 38.

Maße:

- Trommel-Typ 1 (H x B x T): 422 x 560 x 518 mm
- Trommel-Typ 2 (H x B x T): 510 x 514 x 482 mm

Applications

- Ideal replacement for faulty FO lines
- Mobile use for exhibition, events, ...

Description

- Connector systems: Available with all Fiber types and connector systems
- FO-Connectors on both ends with staggered fan-out
- Cable divider protected with installation tube
- Sturdy high-quality drum
- Optional: trolley

Technical specifications

Constructions:

Drum-type 1:

- Manual crank
- Auxiliary winding

Drum-type 2:

- Double axle bearing
- Swiveling manual crank
- lockable

Cable length:

The max. cable length depends on the diameter of the cable used:

| Cable-Ø: | drum-type 1: | drum-type 2: |
|----------|--------------|--------------|
| 7 mm: | max. 500 m | max. 600 m |
| 8,3 mm: | max. 340 m | max. 450 m |
| 10,5 mm: | max. 220 m | max. 300 m |

Assembled FO Cables, see page 38

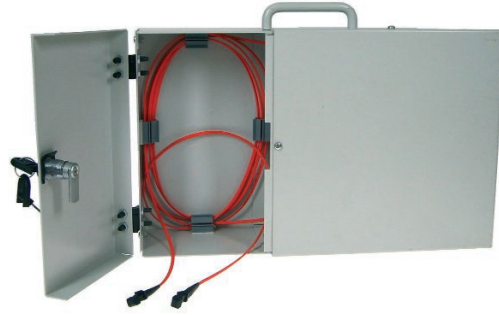
Dimensions:

- Drum-type 1 (H x W x D): 422 x 560 x 518 mm
- Drum-type 2 (H x W x D): 510 x 514 x 482 mm

Artikelnummer / Item number

| | |
|---|-----------------|
| Trommel-Typ 1 Drum-type 1: | 7VKT1XX0X000000 |
| Trommel-Typ 1 Drum-type 2: | 7VKT2XX0X000000 |
| Transportwagen für Trommel-Typ 1 Trolley for Drum type 1: | 7VKW1XX0X000000 |
| Transportwagen für Trommel-Typ 2 Trolley for Drum type 2: | 7VKW2XX0X000000 |

Vorlauffaser Box für OTDR – Messungen Conditioning Fiber Box for OTDR measurements



Beschreibung

Die Vollmetall Box dient als optimalen mechanischen Schutz für die Vorlauffaser.

Technische Spezifikation

Leistungsmerkmale

- Gehäuse mit Haltegriff aus Stahlblech; Farbe: lichtgrau, RAL 7035
- Bestückung mit
 - Singlemode oder
 - Multimode Fasern.
- Faserlängen:
 - 100 m,
 - 500 m oder
 - 1000 m.
- jeweils ca. 2,0 m Einzelfaser Management.

Lieferumfang:

- LWL Vorlauffaser Box
- abschließbar
- komplett konfektioniert

Faserauswahl:

- Multimode: 100 oder 500 m
- Singlemode: 500 oder 1000 m

Maße:

- H = 240 mm, B = 390 mm und T = 105 mm

Description

The full metal box serves as optimal mechanical protection for the conditioning fiber.

Technical specifications

Capability characteristics

- Housing with handgrip made of steel plate; color: light grey, RAL 7035
- Assembly also
 - Single mode or
 - Multi mode fibers.
- Fiber length:
 - 100 m,
 - 500 m or
 - 1000 m.
- In each case about 2,0 m single fiber management.

Scope of supply:

- LWL Conditioning Fiber Box
- lockable
- completely assembled

Fiber selection:

- Multi mode: 100 or 500 m
- Single mode: 500 or 1000 m

Dimensions:

- H = 240 mm, W = 390 mm and D = 105 mm

| Fasertyp/ Fiber type | Stecksystem/ Connector system | Kabellänge/cable length | | |
|-------------------------|----------------------------------|-------------------------|-----------------|-----------------|
| | | 1000 m | 500 m | 100 m |
| Singlemode | SC | GVXXXXXX0422X05 | GVXXXXXX0422X04 | --- |
| | ST | GVXXXXXX0411X05 | GVXXXXXX0411X04 | --- |
| | E-2000™ | GVXXXXXX0444X05 | GVXXXXXX0444X04 | --- |
| | FC | GVXXXXXX0466X05 | GVXXXXXX0466X04 | --- |
| | LC | GVXXXXXX0488X05 | GVXXXXXX0488X04 | --- |
| | DIN | GVXXXXXX0499X05 | GVXXXXXX0499X04 | --- |
| Singlemode APC | SC | GVXXXXXX0433X05 | GVXXXXXX0433X04 | --- |
| | E-2000™ | GVXXXXXX0455X05 | GVXXXXXX0455X04 | --- |
| | FC | GVXXXXXX0477X05 | GVXXXXXX0477X04 | --- |
| | LC | GVXXXXXX04EE05 | GVXXXXXX04EE04 | --- |
| Multimode | SC | --- | --- | GVXXXXXX0022X01 |
| | ST | --- | --- | GVXXXXXX0011X01 |
| | E-2000™ | --- | --- | GVXXXXXX0033X01 |
| | FC | --- | --- | GVXXXXXX0044X01 |
| | LC | --- | --- | GVXXXXXX0055X01 |
| | DIN | --- | --- | GVXXXXXX0066X01 |

Weitere Stecksysteme oder Kabellängen auf Anfrage. / Other connector systems or cable lengths on request.

UP Anschlussdosen / Flush-Mounting Wall Outlets LWL-Anschlussdose für Unterputzmontage. / Fiber Optic Outlet for Flush Mounting.

Allgemein

- Anschlussdose (unbestückt) zum Abschluss von LWL-Innenkabel mit 4 Fasern über 4 Simplex- bzw. 2 Duplex-Kupplungen (Kupplungen siehe Seite 32).
- Rastbarer Halter aus Zinkdruckguss für 4 Simplex- bzw. 2 Duplex-Adaptern
- für Brüstungskanal- und Unterputzmontage
- Auslassrichtung nach unten mit 10°-Neigung
- „stressfreie“ Steckerplatzierung
- zugriffssichere Abdeckung durch Schraubbefestigung
- Beschriftung mittels Beschriftungseinlage (im Lieferumfang enthalten)
- Biegeradius > 30 mm in Verbindung mit dem Kabelreservoir KR oder der Kabelführung KF
- Abmessungen BxHxT: 81x112x30 mm
- Gehäuseteile ABS
- Farben: reinweiß RAL 9010 oder perlweiß RAL 1013

General

- Outlet (unpopulated) for the termination of fiber-optic Indoor cables with 4 fibers via 4 simplex or 2 duplex couplers (couplers see page 32).
- snap-in holder made of die-cast zinc for 4 simplex or 2 duplex adapters
- for dado trunking and flush mounting
- outlet direction downwards with 10° slope
- "stress-free" connector positioning
- secure covering due to screw-fitting
- labeling by means of labeling insert (included in delivery)
- > 30 mm bending radius combined with the cable reservoir KR or the cable guide KF
- Dimensions: WxHxD: 81x112x30 mm
- housing parts ABS
- Colors: pure white RAL 9010 or pearl white RAL 1013



**UP Anschlussdose, unbestückt
Für 4x ST-Sx oder 4x SC-Sx**
• Kupplungen siehe Kapitel 2.2

**Flush-mounting wall outlet, unpopulated
For 4x ST or 4x SC-Sx**
• Coupler see section 2.2

Farbe / Color

reinweiß / pure white RAL 9010
perlweiß / pearl white RAL 1013

Artikelnummer / Item number

D161XXX12000000
D141XXX13000000



**UP Anschlussdose, unbestückt
Für 2x SC-Dx oder 4x SC-Sx**
•Kupplungen siehe Kapitel 2.2

**Flush-mounting wall outlet, unpopulated
For 2x SC-Dx or 4x SC-Sx**
•Coupler see section 2.2

Farbe / Color

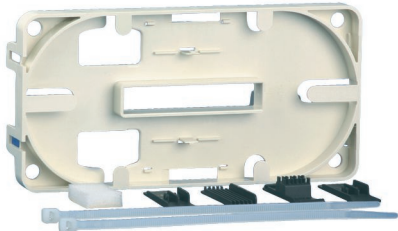
reinweiß / pure white RAL 9010
perlweiß / pearl white RAL 1013

Artikelnummer / Item number

D163XXX12000000
D140XXX13000000

Weitere Stecksysteme und Längen auf Anfrage. / Other connector systems and lengths on request.

Zubehör für Anschlussdosen / Accessories for Outlets



Spleißablage

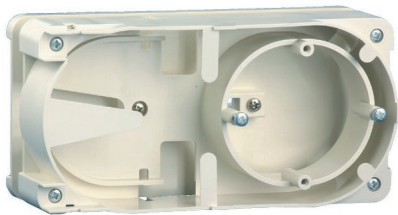
- Aufnahme von bis zu 4 Fusions- oder mechanischen Spleißen
- Biegeradien > 30 mm (nach TIA/EIA 568A)
- Richtungsunabhängige Kabeleinführung mit Kabelbinderzugentlastung
- Einrastbar in Kabelreservoir
- Farbe: perlweiß
- Abmessungen BxHxT: 151x76x5 mm

Artikelnummer:
D143XXXXX000000

Splice tray

- Accommodates up to 4 fusion or mechanical splices
- Bending radius > 30 mm (acc. TIA/EIA 568 A)
- Direction-independent cable entry with cable tie strain relief
- Snaps into place in cable reservoir
- Color: pearl white
- Dimensions WxHxD: 151x76x5 mm

Item number:
D143XXXXX000000



Kabelreservoir KR 50

- Aufnahme von Überlängen und/oder Sicherheitsreserven (Kabel-Ø 3 mm: min. 4x 1 mm)
- Einbauhöhe: 50 mm
- Biegeradien > 30 mm (nach TIA/EIA 568A)
- Richtungsunabhängige Kabeleinführung mit Kabelbinderzugentlastung
- Für OBO/Bettermann ISS133 Installationskanälen und -säulen und für TEHALIT System FB
- Farbe: perlweiß
- Abmessungen BxHxT: 151x76x50 mm

Artikelnummer:
D144XXXXX000000

Cable reservoir KR 50

- Admission of excess lengths and/or security reserves (cable-Ø 3mm. min. 4x 1 mm)
- Installation height: 50 mm
- Bending radius > 30 mm (acc. TIA/EIA 568 A)
- Direction-independent cable entry with cable tie strain relief
- For OBO/Bettermann ISS133 dado trunking and cable columns and for TEHALIT System FB
- Color: pearl white
- Dimension WxHxD: 151x76x50 mm

Item number:
D144XXXXX000000

Kabelreservoir KR 55

Wie Kabelreservoir 50 jedoch:

- Einbauhöhe: 55 mm
- Für TEHALIT System BR
- Abmessungen BxHxT: 151x76x55 mm

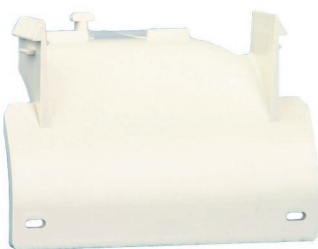
Artikelnummer:
D146XXXXX000000

Cable reservoir KR 55

Like the cable reservoir 50 but:

- Installation height: 55 mm
- For TEHALIT System BR
- Dimensions WxHxD: 151x76x55 mm

Item number:
D146XXXXX000000



Kabelführung

- Für Anschlussdosen
- mit Kabelbinderzugentlastung
- Biegeradien > 30 mm (nach TIA/EIA 568A)
- einrastbar
- Abmessungen BxHxT: 74x65x45 mm

Artikelnummer:
D1F4XXXXX000000

Cable guide

- For outlets
- with cable tie strain relief
- Biegeradien > 30 mm (acc. TIA/EIA 568A)
- Snap-in
- Dimensions WxHxD: 74x65x45 mm

Item number:
D1F4XXXXX000000

AP Anschlussdosen / Surface Mounting Wall Outlets LWL-Anschlussdose zur Aufputzmontage / Fiber Optic Outlet for Surface Mounting

Allgemein

- Anschlussdose (unbestückt) zum Abschluss von LWL-Innenkabel mit 4 Fasern über 4 Simplex- bzw. 2 Duplex-Kupplungen (Kupplungen siehe Seite 32).
- rastbarer Halter aus Zinkdruckguss für 4 Simplex- (bzw. 2 LC-Dx) oder 2 Duplex-Adapter
- Brüstungskanal- und Unterflurmontage möglich
- Auslassrichtung nach unten mit 10°-Neigung
- „stressfreie“ Steckerplatzierung
- zugriffssichere Abdeckung durch Schraubbefestigung
- Beschriftung mittels Beschriftungseinlage (im Lieferumfang enthalten)
- Einhaltung eines Biegeradius von ca. 30 mm durch integriertes Kabelreservoir
- Zugentlastung mittels Kabelbinder für Breakoutkabel $\varnothing < 8$ mm
- Abmessungen BxHxT: 85x114x41 mm
- Gehäuseteile ABS
- Farben: reinweiß RAL 9010 oder perlweiß RAL 1013

General

- Outlet (unpopulated) for the termination of fiber-optic indoor cables with 4 fibers via 4 simplex or 2 duplex couplers (couplers see page 32).
- snap-in holder made of die-cast zinc for 4 simplex (or 2 LC-Dx) or 2 duplex adapters
- dado trunking and underfloor installation possible
- outlet direction downwards with 10° slope
- "stress-free" connector positioning
- secure covering due to screw-fitting
- labeling by means of labeling insert (included in delivery)
- maintenance of a bending radius of approx. 30 mm through integrated cable reservoir
- cable-tie strain relief for $\varnothing < 8$ mm breakout cable
- Dimensions: WxHxD: 85x114x41 mm
- housing parts ABS
- Colors: pure white RAL 9010 or pearl white RAL 1013



UP Anschlussdose, unbestückt
Für 4x ST-Sx oder 4x SC-Sx
• Kupplungen siehe Kapitel 2.2

Flush-mounting wall outlet, unpopulated
For 4x ST or 4x SC-Sx
• Coupler see section 2.2

Farbe / Color
reinweiß / pure white RAL 9010
perlweiß / pearl white RAL 1013

Artikelnummer / Item number
D181XXX12000000
D14BXXX13000000



UP Anschlussdose, unbestückt
Für 2x SC-Dx oder 4x SC-Sx
•Kupplungen siehe Kapitel 2.2

Flush-mounting wall outlet, unpopulated
For 2x SC-Dx or 4x SC-Sx
•Coupler see section 2.2

Farbe / Color
reinweiß / pure white RAL 9010
perlweiß / pearl white RAL 1013

Artikelnummer / Item number
D123XXX12000000
D14CXXX13000000

Weitere Stecksysteme und Längen auf Anfrage. / Other connector systems and lengths on request.

EK Brüstungskanal Anschlussdosen /

EK Dado Trunking Outlets

LWL-Anschlussdose zum waagrechten bzw. senkrechten Einbau in Brüstungskanäle /

Fiber Optic Outlet for horizontal and/or vertical installation into dado trunkings

Allgemein

- Anschlussdose (unbestückt) zum Abschluss von LWL-Innenkabel (Kupplungen siehe Kap. 2.2).
- Auslassrichtung 45° nach unten geneigt
- Für LWL-Kupplungen mit Flanschbefestigung (keine Clips)
- Belastungsfreie, geschützte Platzierung der LWL-Stecker im Kanalinnenbereich
- Zugentlastung mit Kabelbindern
- Zentralstück 50x50 mm nach DIN 41075 Teil 1: 1989
- Beschriftung mittels Beschriftungseinlage (im Lieferumfang enthalten)
- Einhaltung der Biegeradien > 20 mm für LWL-Kabel in Verbindung mit Montagehalter
- Geeignet für vorkonfektionierte Kabel bzw. Vor-Ort-Konfektionierung
- Beschriftungsbogen zum einheitlichen Beschriften der Anschlussdosen und Spleißboxen mit Beschriftungsfeld. Geeignet für Kopierer, Laserdrucker und Drucker mit Einzelblatteinzug.
- Abmessungen BxHxT: 70x70x55 mm
- Farbe: reinweiß RAL 9010

General

- Outlet (unpopulated) for the termination of fiber-optic indoor cables (couplers see section 2.2).
- outlet direction sloped 45° downwards
- for fiber-optic couplers with flange mounting (no clips)
- strain-free, protected positioning of the fiber-optic connectors in the duct interior
- cable-tie strain relief
- central plate 50x50 mm acc. DIN 41075 Part:1989
- labeling by means of labeling insert (included in delivery)
- maintenance of > 20 mm bending radii for fiber-optic cables combined with mounting holder
- suited for pre-assembled cable or on-site installation
- Lettering sheet for uniform labeling of the outlets and splice boxes with labeling field. Suited for copiers, laser printers and printers with document feed
- Dimensions WxHxD: 70x70x55 mm
- Color: pure white RAL 9010



EK Anschlussdose, unbestückt Für 1x ST-Dx

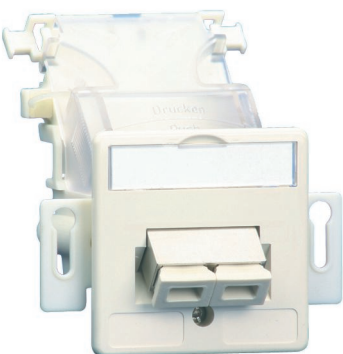
- Kupplungen siehe Kapitel 2.2

Farbe / Color
reinweiß / pure white RAL 9010

EK outlet, unpopulated For 1x ST-Dx

- Coupler see section 2.2

Artikelnummer / Item number
D140XXX12000000



EK Anschlussdose, unbestückt Für 1x SC-Dx

- Kupplungen siehe Kapitel 2.2

Farbe / Color
reinweiß / pure white RAL 9010

EK outlet, unpopulated For 1x SC-Dx

- Coupler see section 2.2

Artikelnummer / Item number
D140XXX12000000

Weitere Stecksysteme und Längen auf Anfrage. / Other connector systems and lengths on request.

EkU Bodentank Anschlussdosen / EkU Underfloor Systems Outlets LWL-Anschlussdose zum Einsatz in Unterflursystemen / Fiber Optic Outlet for use in underfloor systems

Allgemein

- Anschlussdose (unbestückt) zum Abschluss von LWL-Innenkabel mit 4 Fasern über 4 Simplex- bzw. 2 Duplex-Kupplungen (Kupplungen siehe Seite 32).
- rastbarer Halter aus Zinkdruckguss für 4 Simplex- bzw. 2 Duplex-Adapter
- „stressfreie“ Steckerplatzierung
- zugriffssichere Abdeckung durch Schraubbefestigung
- Beschriftung mittels Beschriftungseinlage (im Lieferumfang enthalten)
- Einhaltung eines Biegeradius von 25 mm durch integriertes Kabelreservoir
- Zugentlastung mittels Kabelbinder für Breakoutkabel
- Abmessungen BxHxT: 73x110x45 mm
- Gehäuseteile ABS
- Standardfarbe perlweiß RAL 1013

General

- Outlet (unpopulated) for the termination of fiber-optic indoor cables with 4 fibers via 4 simplex or 2 duplex couplers (couplers see page 32).
- snap-in holder made of die-cast zinc for 4 simplex or 2 duplex adapters
- "stress-free" connector positioning
- secure covering due to screw-fitting
- labeling by means of labeling insert (included in delivery)
- maintenance of a bending radius of 25 mm through integrated cable reservoir
- cable-tie strain relief for breakout cable
- Dimensions: WxHxD: 73x110x45 mm
- housing parts ABS
- Standard color pearl white RAL 1013



UP Anschlussdose, unbestückt
Für 4x ST-Sx oder 4x SC-Sx
• Kupplungen siehe Kapitel 2.2

Flush-mounting wall outlet, unpopulated
For 4x ST or 4x SC-Sx
• Coupler see section 2.2

Farbe / Color
reinweiß / pure white RAL 9010
perlweiß / pearl white RAL 1013

Artikelnummer / Item number
D1K1XXX12000000
D1K1XXX13000000



UP Anschlussdose, unbestückt
Für 2x SC-Dx oder 4x SC-Sx
•Kupplungen siehe Kapitel 2.2

Flush-mounting wall outlet, unpopulated
For 2x SC-Dx or 4x SC-Sx
•Coupler see section 2.2

Farbe / Color
reinweiß / pure white RAL 9010
perlweiß / pearl white RAL 1013

Artikelnummer / Item number
D1K3XXX12000000
D1K3XXX13000000

Weitere Stecksysteme und Längen auf Anfrage. / Other connector systems and lengths on request.

Montagehalter für Anschlussdosen / Mounting Bracket for Wall Outlets Zur Montage von Anschlussdosen in Brüstungskanälen. / For the mounting of Outlets into dado trunkings.

Hutschienen-Befestigung / DIN Rail mounting

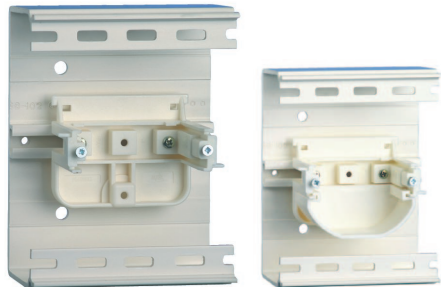
Montagehalter für Hutschienen-Befestigung Waagerechten Einbau / Mounting bracket for DIN rail Horizontal Mounting



| Ausführung / type | | Artikelnummer / Item number |
|---------------------------|--|-----------------------------|
| 50 mm, weiß / white | ohne Trennschale without separation cup | D14500X12000000 |
| | mit Trennschale with separation cup | D1450TX12000000 |
| 52 mm, schwarz / black | ohne Trennschale without separation cup | D14400XSW000000 |
| | mit Trennschale with separation cup | D1440TXSW000000 |
| 55 mm, schwarz / black | ohne Trennschale without separation cup | D14200XSW000000 |
| | mit Trennschale with separation cup | D1420TXSW000000 |

T-Nut-Befestigung / T-Slot mounting

Montagehalter für T-Nut Befestigung Waagerechten Einbau / Mounting bracket for T-Slot Horizontal Mounting



| Ausführung / type | | Artikelnummer / Item number |
|---------------------------|--|-----------------------------|
| 50 mm, weiß / white | ohne Trennschale without separation cup | D14700X12000000 |
| | mit Trennschale with separation cup | D1470TX12000000 |
| 55 mm, schwarz / black | ohne Trennschale without separation cup | D14600XSW000000 |
| | mit Trennschale with separation cup | D1460TXSW000000 |

Montagehalter für T-Nut Befestigung Senkrechter Einbau / Mounting bracket for T-Slot Vertical Mounting



| Ausführung / type | | Artikelnummer / Item number |
|---------------------------|--|-----------------------------|
| 50 mm, weiß / white | ohne Trennschale without separation cup | D14700E12000000 |
| | mit Trennschale with separation cup | D1470TE12000000 |
| 55 mm, schwarz / black | ohne Trennschale without separation cup | D14600ESW000000 |
| | mit Trennschale with separation cup | D1460TESW000000 |

MTP®/MPO-System-Komponenten

MTP®/MPO System Components

System-Beschreibung

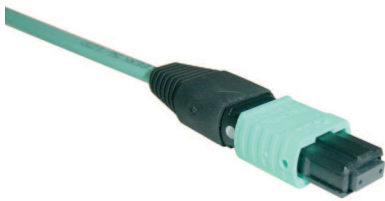
Das MTP®/MPO-System besitzt durch seine 12 Fasern pro Stecker eine sehr hohe Packungsdichte. Mit einem Steckverbinder werden somit 12 Verbindungen gleichzeitig hergestellt werden. Dies reduziert die Installationszeit erheblich. Die präzise Ausrichtung der Fasern erfolgt mittels Führungspins. Durch das Steckerdesign wird die Polarität sichergestellt.

Anwendung:

Durch die hohe Packungsdichte liegt das Hauptanwendungsgebiet in Rechenzentren.

Vorteile:

- Hohe Packungsdichte
- Einfach und schnelle „Plug & Go“ Installation
- Werkseitig konfektioniert und geprüft
- Kosteneffektiv (Geringere Lohnkosten bei der Installation, und niedrigere Materialkosten für Kabelkanäle, Schränke, ...)



MTP®/MPO Steckverbinder

Technische Daten:

- Faseranzahl: 12 Fasern
- Einfügedämpfung
 - IL, typ.: 0,20 dB
 - IL, max.: 0,50 dB
- Rückflussdämpfung RL: ≤ -35 dB
- Fasertyp: OM3
- Weitere Fasertypen auf Anfrage.

System Description

The MTP®/MPO-System possesses a very high density due to its 12 fibers per Connector. With one connector 12 connections can be made at the same time. This reduces the installation time substantially. The precise adjustment of the fibers takes place by means of guidance pins. The polarity is guaranteed by the plug design.

Applications:

Due to the high density the main field of application is in data centers.

Benefits:

- High density
- Simple and fast „Plug & Go“ installation
- Factory-assembled and tested
- Cost-effective (reduced labour cost for installation and lower costs for cable ducts, racks, ...)

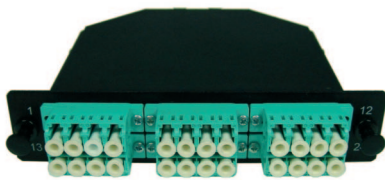
MTP®/MPO Connector

Technical specifications:

- Number of fibers: 12 Fibers
- Insertion loss
 - IL, typ.: 0,20 dB
 - IL, max.: 0,50 dB
- Return loss: ≤ 35 dB
- Fiber type: OM3
- Other Fiber types on request.

MTP®/MPO Gehäuse

MTP®/MPO Cases



MTP®/MPO Modul 3HE 7TE

Beschreibung:

Modul für bis zu 24 Fasern, zum Einbau in Modul- und Baugruppenträgern. Rückseite mit MTP®/MPO-Kupplungen.

Technische Daten:

- Faseranzahl: bis zu 24 Fasern
- Abmessungen: 3 HE x 7 TE, Tiefe: ca. 105 mm (ohne Kupplungen)
- Material: Stahlblech, pulverbeschichtet, schwarz
- Kupplungstypen
 - Rückseite: 2x MTP®/MPO
 - Vorderseite: 6x LC-Quad oder 6x SC-Dx
- Fasertyp: OM3
- Weitere Steckverbinder- und Fasertypen auf Anfrage.



MTP®/MPO Module 3HU 7DU

Description:

Module for up to 24 fibers, for the installation in Module carriers. Rear side with MTP®/MPO-Adapters.

Technical specifications:

- Number of fibers: with 24 Fibers
- Dimensions: 3 HU x 7 DU, Depth: ca. 105 mm (without adapters)
- Material: Steel plate, powder coated, black
- Adapters
 - Rear side: 2x MTP®/MPO
 - Front side: 6x LC-Quad or 6x SC-Dx
- Fiber type: OM3
- Other Connector and Fiber types on request.

MTP®/MPO Gehäuse MTP®/MPO Cases



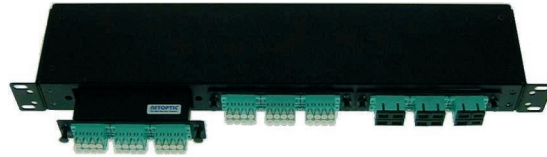
Modulträger 19" 1HE

Beschreibung:

Modulträger 19" 1HE zur Aufnahme von bis zu 3 Module (3HE x 7TE).

Technische Daten:

- Abmessungen: 19", 1HE, Tiefe: ca. 100 mm
- Material: Stahlblech, pulverbeschichtet, schwarz



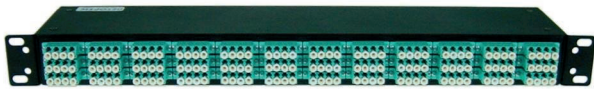
Module carrier 19" 1HU

Description:

Module carrier 19" 1HU for the admission of up to 3 modules (3HU x 7DU).

Technical specifications:

- Dimensions: 19", 1HU, Depth: approx. 100 mm
- Material: Steel plate, powder coated, black



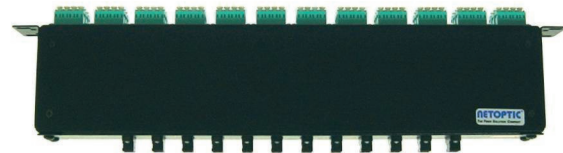
MTP®/MPO Patchpanel 19" 1HE

Beschreibung:

Patchpanel 19" 1HE für bis zu 144 Fasern. MTP®/MPO-Kupplungen an der Rückseite und LC-Quad-Kupplungen an der Frontseite.

Technische Daten:

- Faseranzahl: bis zu 144 Fasern
- Abmessungen: 19", 1 HE, Tiefe: ca. 100 mm (ohne Kupplungen)
- Material: Stahlblech, pulverbeschichtet, schwarz
- Kupplungstypen
 - Rückseite: 12x MTP®/MPO
 - Vorderseite : 36x LC-Quad
- Fasertyp: OM3
- Weitere Steckverbinder- und Fasertypen auf Anfrage.



MTP®/MPO Patch panel 19" 1HU

Description:

Patch panel 19" 1HU for up to 144 Fibers. MTP®/MPO-Adapters at the Rear side and LC-Quad-Adapters at the Front side

Technical specifications:

- Number of fibers: up to 144 Fibers
- Dimensions: 19", 1 HU, Depth: approx. 100 mm (without adapters)
- Material: Steel plate, powder coated, black
- Adapters
 - Rear side: 12x MTP®/MPO
 - Front side : 36x LC-Quad
- Fiber type: OM3
- Other Connector and Fiber types on request.

MTP®/MPO Konfektionen

MTP®/MPO Assemblies



MTP®/MPO Patchkabel

Beschreibung:

Patchkabel mit 12 Fasern und beidseitig MTP®/MPO-Steckern.

Technische Daten:

- Faseranzahl: 12 Fasern
- Stecksystem: beidseitig MTP®/MPO
- Kabeltyp: Ribbon-Kabel
- Kabellänge: nach Kundenwunsch
- Fasertyp: OM3
- Weitere Fasertypen auf Anfrage.

MTP®/MPO Patch cord

Description:

Patch cord with 12 Fibers and MTP®/MPO-Connectors on each end.

Technical specifications:

- Number of fibers: 12 Fibers
- Connector system: on each end MTP®/MPO
- Cable type: Ribbon cable
- Cable length: acc. to customer's request
- Fiber type: OM3
- Other Fiber types on request.



MTP®/MPO Trunkkabel

Beschreibung:

Trunkkabel mit bis zu 144 Fasern. Die Einzelkabel mit MTP®/MPO-Steckern verlaufen geschützt unter einem gemeinsamen Außenmantel.

Technische Daten:

- Faseranzahl: bis zu 144 Fasern (12x MTP®/MPO)
- Kabellänge: nach Kundenwunsch
- Fasertyp: OM3
- Weitere Fasertypen auf Anfrage.

MTP®/MPO Trunk cable

Description:

Trunk cable with up to 144 Fibers. The Single cables with MTP®/MPO-Connectors are secure under one Outer sheath.

Technical specifications:

- Number of fibers: up to 144 Fibers (12x MTP®/MPO)
- Cable length: acc. to customer's request
- Fiber type: OM3
- Other Fiber types on request.



MTP®/MPO Fan-Out

Beschreibung:

Fan-Out zum Aufteilen der 12 Fasern eines MTP®/MPO-Steckers auf 12 einzelne LWL-Steckverbinder.

Technische Daten:

- Faseranzahl: 12 Fasern
- Stecksysteme
 - Seite A: 1x MTP®/MPO
 - Seite B: nach Kundenwunsch
- Kabellänge: nach Kundenwunsch
- Fasertyp: OM3
- Weitere Fasertypen oder Stecksysteme auf Anfrage.

MTP®/MPO Fan-Out

Description:

Fan-Out for the splitting of the 12 Fibers of a MTP®/MPO-Connector to 12 individual FO-Connectors.

Technical specifications:

- Number of fibers: 12 Fibers
- Connector systems:
 - Side A: 1x MTP®/MPO
 - Side B: acc. to customer's request
- Cable length: acc. to customer's request
- Fiber type: OM3
- Other Fiber types or Connector systems on request.

Für weitere Informationen zu diesen Produkten kontaktieren uns.

Please contact us for further information on these product.

Glasfaser Gelmuffe Gf-GM 1 Fiberoptic Splice Closure Gf-GM 1



Beschreibung

Die Glasfaser-Gelmuffe Gf-GM 1 ist für den oberirdischen Einsatz (z.B. Masten), im Erdreich und in Kabelkanälen geeignet. Die Muffe ist ausgelegt für LWL-Kabel bis 192 Fasern.

Technische Spezifikationen

- Anzahl Spleißkassetten: max. 16
- Anzahl Fasern: max. 192
- Kabeleinführungen
 - Anzahl: 6
 - Durchmesser: 9 – 25 mm

Lieferumfang:

- Muffenhaube
- Verschlussbügel
- Abdichtung
- Kabeleinführungsrohr
- Kabelabfangplatte
- Kassettenträger
- Dichtkörper mit Spannvorrichtung
- Sechskantschraube (SW13)
- Füllstopfen
- Kabelabfangung
- Montageanleitung

Zubehör: siehe Kapitel 2.1 - Zubehör

- Spleißkassette
- Deckel für Spleißkassette
- Spleißhalter

Artikelnummer: / Item numbers:

MGM1XXXXXXXXXX

Description

The Fiber Optic Splice Closure GF-GM 1 is suitable for the above-ground employment (e.g. masts), in the soil and in cable conduits. The sleeve is appropriate for FO cables with up to 192 fibers.

Technical specifications

- Number of splice cassettes: max. 16
- Number of fibers: max. 192
- Cable entries
 - Number of: 6
 - Diameter: 9 – 25 mm

Scope of supply:

- Closure cover
- Sealing clamp
- Seal
- Cable entry tube
- Cable hold panel
- Cassette holder
- Body with clamping device
- Hexagon head screw (SW13)
- Filler plug
- Cable holder
- Mounting instruction

Accessories: see chapter 2.1 - accessories

- Splice cassette
- Cover for splice cassette
- Splice holder

Glasfaser Gel-Durchgangsmuffe

Gf-GM 2

Fiberoptic Splice In-Line Closure

Gf-GM 2

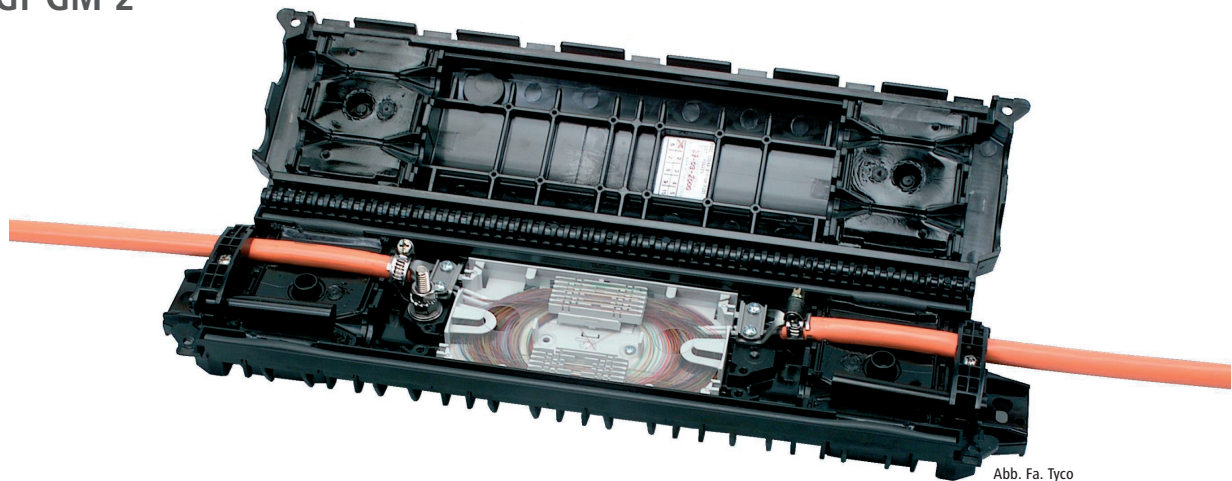


Abb. Fa. Tyco

Beschreibung

Diese Durchgangsmuffe ist ein gegen Umwelteinflüsse abgedichtetes Gehäuse für Glasfaser-Management in Außenanlagen Freileitungs- und Erdanwendungen sowie Anwendungen mit direkter Erdverlegung.

Sie ist eine kalt Abdichtungs-Muffe, die eine einzelne Massenspleißkassette und Kabelbefestigungseinheiten enthält und hervorragend als Spleißmuffe für kundenspezifische Fallkabel oder Kabel mit geringer Faseranzahl geeignet ist.

Die Gf-GM2 verfügt über folgende Merkmale:

- Schmales, elegantes und kompaktes Inline-Design
- Einfacher Mechanismus zum Wiedereinführen und erneut Schließen mit Scharnieren und Verriegelungen
- 2 Kabelanschlüsse auf jeder Seite der Muffe
- Kalt angewendete Kabelabdichtung auf Geltechnik-Basis (2 Drehknöpfe für die Gelkompression)
- Integrierte Abfangvorrichtung für die Kabelummantelung
- Mit den meisten Kabelausführungen kompatibel (Bündelader, Zentralader und Slottedcorekabel)

Technische Spezifikationen

- Abmessungen
 - Länge des Muffenkörpers: 422 mm
 - Länge mit Montagezubehör: 472 mm
 - Höhe: 65 mm
 - Breite: 125 mm
- Spleißkapazität
 - Anzahl Spleißkassetten: 1
 - Anzahl Spleißungen: 24
- Kabelausgänge
 - Anzahl Ausgänge: 2 + 2
 - Kabeldurchmesser: 5 – 15 mm

Zubehör: siehe Kapitel 2.1 - Zubehör

- Spleißkassette
- Deckel für Spleißkassette
- Spleißhalter

Artikelnummer: / Item numbers:

MGM2XXXXXXXXXX

Description

This in-line closure is an environmentally sealed enclosure for fiber management in the outside plant network for aerial, underground or direct buried applications.

It is a cold applied re-usable closure housing one mass splicing tray and cable attachment units. They fit perfectly as a customer drop, tap-off or in-line splice closure in the low fiber count part of the network.

The Gf-GM2 has the following features:

- Slim, elegant, compact in-line design
- Easy re-entry and re-closure mechanism with hinge and latches
- 2 cable ports are provided at each side of the closure
- Cold applied cable sealing based on gel technology (2 knobs for gel compression)
- Integrated cable jackets gripping devices
- Compatible with most existing cable constructions (loose tube, central core, slotted core)

Technical specifications

- Dimensions
 - Length without mounting parts: 422 mm
 - Length with mounting parts: 472 mm
 - Height: 65 mm
 - Width: 125 mm
- Splice capacity
 - Number of splice trays: 1
 - Number of splices: 24
- Cable ports
 - Number of cable ports: 2 + 2
 - Cable Ø range: 5 – 15 mm

Accessories: see chapter 2.1 - accessories

- Splice cassette
- Cover for splice cassette
- Splice holder

Dämpfungsglieder

Attenuator

Beschreibung

Festwertabschwächer dienen der Anpassung der Streckendämpfung um eine Übersteuerung des Empfängers zu verhindern.

Anwendungen

- LAN-, MAN- und WAN-Glasfasernetze
- CATV
- Laboranwendungen

Technische Spezifikation

- Dämpfungsbereich: 5 - 30 dB
- Wellenlänge: 1310 / 1550 +/- 40 nm

Rückflussdämpfung

- PC > 50 dB
- APC > 65 dB

Stabilität

- Dämpfungsbereich 2 bis 5 dB: +/- 0,75 dB
- Dämpfungsbereich 6 bis 10 dB: +/- 1,00 dB
- Dämpfungsbereich > 10 dB: +/- 10 %

Temperaturbereiche

- Lagerung: -55 °C bis +80 °C
- Betrieb: -40 °C bis +75 °C

Description

Attenuators serve for path attenuation adjustment to prevent overriding of the receiver.

Application

- LAN, MAN and WAN
- CATV
- Laboratory applications

Technical specifications

- Attenuation range: 5 - 30 dB
- Wavelength: 1310 / 1550 +/- 40 nm

Return Loss

- PC > 50 dB
- APC > 65 dB

Stabilization

- Attenuation range 2 to 5 dB: +/- 0,75 dB
- Attenuation range 6 to 10 dB: +/- 1,00 dB
- Attenuation range > 10 dB: +/- 10 %

Temperature range

- Storage: -55 °C to +80 °C
- In operation: -40 °C to +75 °C

SC – Dämpfungsglied / SC – Attenuator



| Einfügedämpfung / Insertion Loss | Artikelnummer / Item number |
|-------------------------------------|--------------------------------|
| 5 dB | 5DG45XXXXX0S000 |
| 10 dB | 5DG40XXXXX0S000 |
| 15 dB | 5DG55XXXXX0A000 |
| 20 dB | 5DG56XXXXX0A000 |
| 25 dB | 5DG57XXXXX0A000 |
| 30 dB | 5DG30XXXXX0C000 |

SC-APC – Dämpfungsglied / SC/APC – Attenuator

| Einfügedämpfung / Insertion Loss | Artikelnummer / Item number |
|-------------------------------------|--------------------------------|
| 5 dB | 5DGS81XXXXX0A000 |
| 10 dB | 5DGS82XXXXX0A000 |
| 15 dB | 5DGS83XXXXX0A000 |
| 20 dB | 5DGS84XXXXX0A000 |
| 25 dB | 5DGS85XXXXX0A000 |
| 30 dB | 5DGS86XXXXX0A000 |

FC – Dämpfungsglied / FC – Attenuator



| Einfügedämpfung / Insertion Loss | Artikelnummer / Item number |
|-------------------------------------|--------------------------------|
| 5 dB | 5DG25XXXXX0S000 |
| 10 dB | 5DG10XXXXX0A000 |
| 15 dB | 5DG29XXXXX0A000 |
| 20 dB | 5DG20XXXXX0A000 |
| 25 dB | 5DG24XXXXX0A000 |
| 30 dB | 5DG22XXXXX0A000 |

FC-APC – Dämpfungsglied / FC/APC – Attenuator

| Einfügedämpfung / Insertion Loss | Artikelnummer / Item number |
|-------------------------------------|--------------------------------|
| 5 dB | 5DGF81XXXXX0A000 |
| 10 dB | 5DGF82XXXXX0A000 |
| 15 dB | 5DGF83XXXXX0A000 |
| 20 dB | 5DGF84XXXXX0A000 |
| 25 dB | 5DGF85XXXXX0A000 |
| 30 dB | 5DGF86XXXXX0A000 |

E2000™ – Dämpfungsglied / E2000™ – Attenuator



| Einfügedämpfung / Insertion Loss | Artikelnummer / Item number |
|-------------------------------------|--------------------------------|
| 5 dB | 5DGE01XXXXX0A000 |
| 10 dB | 5DGE02XXXXX0A000 |
| 15 dB | 5DGE03XXXXX0A000 |
| 20 dB | 5DGE04XXXXX0A000 |
| 25 dB | 5DGE05XXXXX0A000 |
| 30 dB | 5DGE06XXXXX0A000 |

E2000™-APC – Dämpfungsglied / E2000™-APC – Attenuator

| Einfügedämpfung / Insertion Loss | Artikelnummer / Item number |
|-------------------------------------|--------------------------------|
| 5 dB | 5DG59XXXXX0M000 |
| 10 dB | 5DG60XXXXX0M000 |
| 15 dB | 5DG65XXXXX0C000 |
| 20 dB | 5DG64XXXXX0A000 |
| 25 dB | 5DG67XXXXX0A000 |
| 30 dB | 5DG68XXXXX0A000 |

LC – Dämpfungsglied / LC – Attenuator



| Einfügedämpfung / Insertion Loss | Artikelnummer / Item number |
|-------------------------------------|--------------------------------|
| 5 dB | 5DG85XXXXX0M000 |
| 10 dB | 5DG89XXXXX0M000 |
| 15 dB | 5DG90XXXXX0A000 |
| 20 dB | 5DG84XXXXX0A000 |
| 25 dB | 5DG86XXXXX0A000 |
| 30 dB | 5DG87XXXXX0A000 |

ST – Dämpfungsglied / ST – Attenuator

| Einfügedämpfung / Insertion Loss | Artikelnummer / Item number |
|-------------------------------------|--------------------------------|
| 5 dB | 5DGST1XXXXX0A000 |
| 10 dB | 5DGST2XXXXX0A000 |
| 15 dB | 5DGST3XXXXX0A000 |
| 20 dB | 5DGST4XXXXX0A000 |
| 25 dB | 5DGST5XXXXX0A000 |
| 30 dB | 5DGST6XXXXX0A000 |